

RELATÓRIO GERENCIAL DA SGE

Secretaria de Planejamento e
Gestão Estratégica

Outubro de 2019 a Dezembro de 2020



Relatório Gerencial da SGE

Secretaria de Planejamento e Gestão Estratégica

Ações e resultados da SGE referentes ao período de outubro de 2019 a dezembro de 2020.

MINISTÉRIO PÚBLICO DO TRABALHO (MPT)

Alberto Bastos Balazeiro
Procurador-Geral do Trabalho

Maria Aparecida Gugel
Vice Procuradora-Geral do Trabalho

Letícia D'Oliveira Vieira
Secretária de Planejamento e Gestão Estratégica

Mário Antonio Gomes
Secretário Adjunto de Planejamento e Gestão Estratégica

COORDENAÇÃO DA PRODUÇÃO DO RELATÓRIO

Weslei Gomes de Sousa
Assessor-Chefe da SGE

Ana Carolina Fernandes Costa
Assessora-Chefe de Gestão de Processos

Simone Cerqueira Dumont
Assessora de Gestão de Processos

Apresentação

Este relatório apresenta os resultados entregues pela Secretaria de Planejamento e Gestão Estratégica (SGE) no período de outubro de 2019 a dezembro de 2020. O documento é fruto do trabalho de toda a equipe da Secretaria e tem por finalidade conferir transparência aos resultados alcançados no período, além de demonstrar o alinhamento das ações ao Planejamento Estratégico Institucional (PEI) e ao alcance dos objetivos estratégicos do Ministério Público do Trabalho (MPT).

Registramos nossos agradecimentos pelo inestimável apoio do Procurador-Geral do Trabalho, Dr. Alberto Bastos Balazeiro. Também agradecemos o envolvimento de todos os segmentos da Procuradoria-Geral do Trabalho (PGT) e das Procuradorias Regionais do Trabalho (PRTs) para a concretização dos resultados apresentados.

Equipe SGE

Sumário

INTRODUÇÃO.....	1
1. PLANEJAMENTO E MONITORAMENTO.....	4
1.1. DESDOBRAMENTO DO PLANEJAMENTO ESTRATÉGICO INSTITUCIONAL – PEI.....	4
1.2. PLANO DE GESTÃO NACIONAL – PGN.....	4
1.3. METODOLOGIA DE ELABORAÇÃO DOS PLANOS DE GESTÃO DAS UNIDADES.....	5
1.4. PLANO DE GESTÃO DA UNIDADE – PGU.....	6
1.5. REUNIÃO DE AVALIAÇÃO DA ESTRATÉGIA - RAE.....	6
2. INSTRUMENTOS ESTRATÉGICOS.....	8
2.1. PROJETOS, GRUPOS DE ESTUDO E GRUPOS DE TRABALHO.....	8
2.2. METODOLOGIA DE GESTÃO DE PROJETOS DO MPT.....	9
2.3. PRÊMIO CNMP.....	9
2.4. FUNDO DE DIREITOS DIFUSOS DO MINISTÉRIO DA JUSTIÇA - FDD.....	10
2.5. SISTEMA FRIDAYS – GERENCIAMENTO DE INSTRUMENTOS ESTRATÉGICOS.....	10
3. GOVERNANÇA.....	12
3.1. SISTEMA INTEGRADO DE GOVERNANÇA E GESTÃO ESTRATÉGICA – SIGGE.....	12
3.2. ATUAÇÃO DO SIGGE.....	13
4. GESTÃO DE PROCESSOS.....	15
4.1. MAPEAMENTO DE PROCESSOS.....	15
4.2. METODOLOGIA DE GESTÃO DE PROCESSOS.....	15
5. ATUAÇÃO DA SGE NO COMBATE À COVID-19.....	17
5.1. PLANEJAMENTO DA ATUAÇÃO.....	17
5.2. MONITORAMENTO E TRANSPARÊNCIA DA EXECUÇÃO.....	18
5.3. SISTEMA FRIDAYS – GESTÃO DE CRISE.....	19
6. PARTICIPAÇÕES DA SGE.....	21
6.1. RESOLUÇÃO CSMPT N.º 166/2019.....	21
6.2. FÓRUM NACIONAL DE GESTÃO – FNG.....	21
6.3. BENCHMARKING.....	21
7. AÇÕES ESTRUTURANTES.....	23
7.1. CAPACITAÇÕES.....	23
7.2. IDENTIDADE VISUAL.....	24
7.3. REESTRUTURAÇÃO DA INTRANET DA GESTÃO ESTRATÉGICA.....	24

7.4. MIGRAÇÃO DE CONTEÚDO PARA A INTERNET	25
7.5. ALTERAÇÃO DA ESTRUTURA ORGÂNICA DA SGE	26
7.6. SIMPLIFICAÇÃO DAS METODOLOGIAS	27
7.7. INTERAÇÃO COM OS APGEs.....	27
8. FIQUE POR DENTRO	29
8.1. CALENDÁRIO ESTRATÉGICO 2021	29
8.2. EQUIPE DA SGE	30
8.3. REPRESENTAÇÕES NAS UNIDADES	31

LISTA DE FIGURAS

Figura 1: Mapa do Planejamento Estratégico Institucional	1
Figura 2: PEI e Planos de Gestão	4
Figura 3: Números do PGN	4
Figura 4: Situação das ações do PGN até dezembro de 2020	5
Figura 5: Fluxo de elaboração dos PGUs	5
Figura 6: Abrangência dos PGUs.....	6
Figura 7: Quantidade de Instrumentos Estratégicos por situação.....	8
Figura 8: Planos de Trabalho - Projetos.....	9
Figura 9: Projetos premiados no Prêmio CNMP 2020	9
Figura 10: Imagem da área de Gestão de Instrumentos Estratégicos do Sistema Fridays	11
Figura 11: Comitês do SIGGE	12
Figura 12: Quantidade de processos mapeados por segmento priorizado	15
Figura 13: Capa do Relatório Periódico das Ações das PRTs	18
Figura 14: Destinações ao combate à Covid 19	18
Figura 15: Relatório do Sistema Fridays - GC.....	20
Figura 16: Intranet da Gestão Estratégica	25
Figura 17: Portal da Gestão Estratégica na Internet.....	26
Figura 18: Nova estrutura organizacional da SGE.....	27

Introdução

O planejamento estratégico é o instrumento que permite combinar um conjunto de ações que serão executadas em sequência para produção de um resultado, auxiliando o gestor no processo de tomada de decisões em todos os níveis. Sua elaboração é indispensável, pois é ele que dará rumo às ações da instituição, com organização e transparência.

O atual [Planejamento Estratégico Institucional \(PEI\) do MPT](#), vigente desde 2018, foi instituído pela [Portaria PGT nº 2121/2018](#). Nele estão descritas as diretrizes que estão norteando a atuação do Ministério Público do Trabalho até 2022, as quais também podem ser vistas sob a forma de um mapa estratégico. Missão, visão, valores e objetivos foram revistos e reelaborados com a contribuição de membros e servidores das 24 regionais e da PGT, além de representantes da sociedade civil.

Conforme apresentado no [Mapa Estratégico do MPT](#) (Figura 1), foram estabelecidos 11 objetivos estratégicos distribuídos em três perspectivas: Resultados Institucionais, Processos Internos e Aprendizado e Crescimento. O documento prevê, ainda, que todas as ações, instrumentos de atuação estratégica, planos, indicadores e metas de gestão deverão estar alinhados às diretrizes estratégicas estabelecidas.

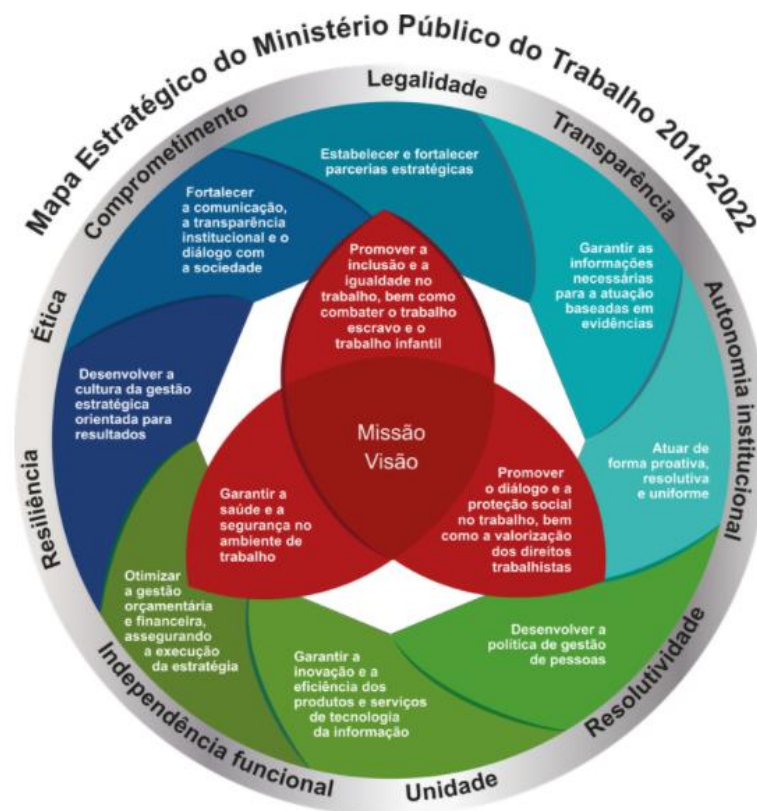


Figura 1: Mapa do Planejamento Estratégico Institucional

A Secretaria de Planejamento e Gestão Estratégica, vinculada ao Gabinete do Procurador-Geral do Trabalho, tem como atribuição maior cuidar da implementação do Planejamento Estratégico Institucional, buscando integrar os objetivos de todos os segmentos do MPT, auxiliando e acompanhando sua implementação, de modo transparente e efetivo. Para tanto, utiliza-se de indicadores e metas, que uma vez cotejados, irão mostrar os resultados alcançados pela instituição.

Nesse trabalho, a SGE realiza, rotineiramente, as seguintes atividades, as quais refletem também a sua estrutura orgânica:

Governança: Prestar suporte técnico, operacional e informacional ao Sistema Integrado de Governança da Gestão Estratégica (SIGGE); provocar e incentivar ações no âmbito do SIGGE; disseminar e construir uma base de conhecimento relacionada à governança no âmbito do MPT.

Gestão de Projetos: prestar suporte técnico aos gerentes e às equipes de projetos; organizar e manter atualizado o portfólio de projetos institucionais; desenvolver e atualizar a metodologia de gestão de projetos; orientar as Assessorias de Planejamento e Gestão Estratégica (APGEs) no que tange à gestão de projetos.

Apoio à Atuação Temática: prestar suporte técnico e informacional às Coordenadorias Temáticas; provocar e incentivar ações no âmbito das Coordenadorias; disseminar e construir uma base de conhecimento relacionada aos projetos, Grupo de Trabalho e demais ações no âmbito das Coordenadorias.

Planejamento e Monitoramento: prestar suporte para o planejamento dos setores e das unidades do MPT; apoiar na definição de indicadores e ações, bem como aferir, monitorar e divulgar os resultados; realizar as Reuniões de Avaliação da Estratégia (RAE); orientar, incentivar e prestar suporte para as Reuniões de Acompanhamento Tático (RAT) e Reuniões de Acompanhamento Operacional (RAO); orientar as APGEs no que tange ao planejamento.

Gestão de Processos: prestar suporte técnico no mapeamento e na melhoria de processos de trabalho; organizar e manter atualizado o portfólio de processos; desenvolver e atualizar a metodologia de gestão de processos; orientar as APGEs no que tange à gestão de processos.

A SGE conta ainda com representantes regionais nas Procuradorias Regionais do Trabalho do país, por meio das Assessorias de Planejamento e Gestão Estratégica (APGEs), que replicam as ações estratégicas em nível nacional.

A Secretaria publica na Intranet do MPT todos os documentos, relatórios e demais materiais e resultados produzidos, conferindo total transparência às atividades realizadas. O acesso se dá por meio do seguinte endereço: <https://intranet.mpt.mp.br/pgt/orgaos-e-unidades/gabinete-do-procurador-geral/sge>.

PLANEJAMENTO E MONITORAMENTO



1. PLANEJAMENTO E MONITORAMENTO

1.1. DESDOBRAMENTO DO PLANEJAMENTO ESTRATÉGICO INSTITUCIONAL – PEI

Em outubro de 2020, foi publicada a Portaria PGT n.º 179/2020, que estabelece diretrizes do desdobramento do Planejamento Estratégico do Ministério Público do Trabalho para o período de 2020 a 2022. O documento institui como instrumentos de desdobramento o **Plano de Gestão Nacional (PGN)** e os **Planos de Gestão das Unidades (PGUs)**.

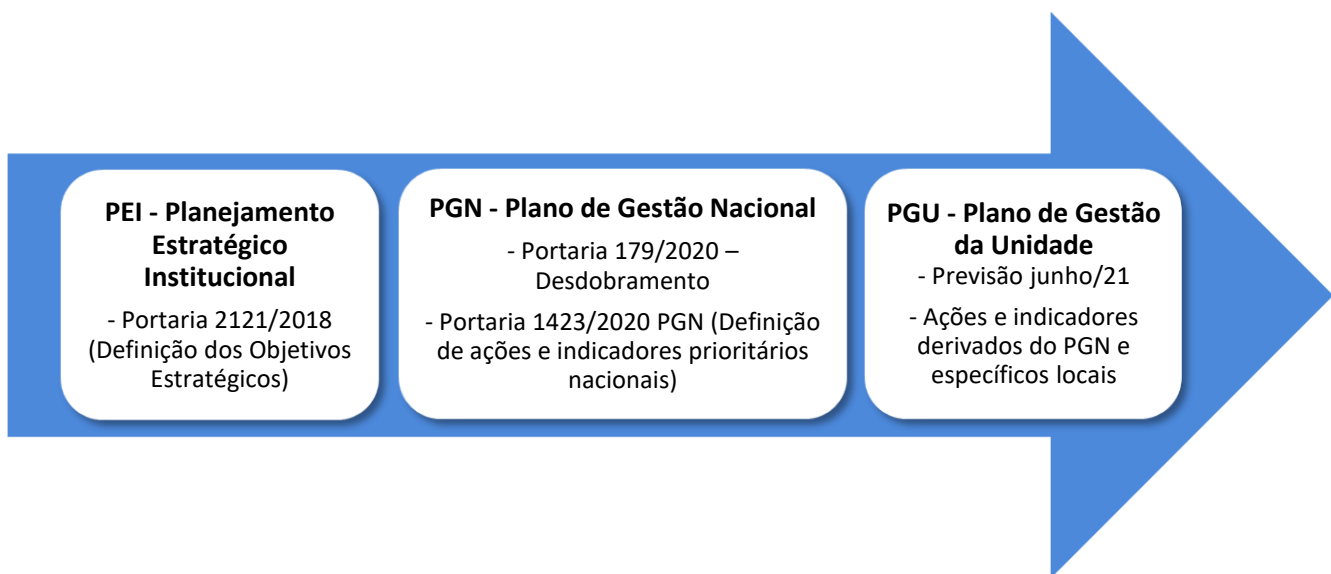


Figura 2: PEI e Planos de Gestão

1.2. PLANO DE GESTÃO NACIONAL – PGN

A SGE coordenou a elaboração do Plano de Gestão Nacional que culminou na publicação, em outubro de 2020, da [Portaria PGT n.º 1423/2020](#). O PGN contempla as ações e indicadores das Coordenadorias Temáticas Nacionais e de todos os Órgãos e setores com atribuições para o estabelecimento de diretrizes em nível nacional (finalísticos e administrativos), conforme representado na figura abaixo:



Figura 3: Números do PGN

A SGE monitora a execução do PGN por meio do acompanhamento da execução das ações estratégicas e dos resultados dos indicadores estabelecidos no documento. Conforme apresentado no gráfico abaixo, 86 iniciativas estão em andamento e 5 já foram concluídas, de um total de 116, ou seja, mais de 80% das ações previstas já se encontram em execução ou finalizadas. Algumas ações estão sendo atualizadas devido ao redirecionamento da atuação de alguns segmentos do MPT em função da pandemia de Covid-19.

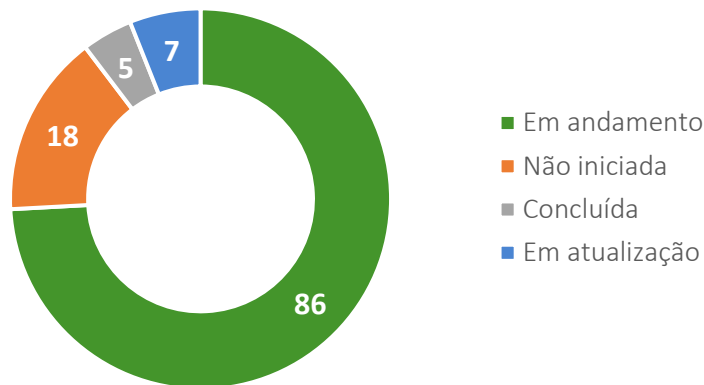


Figura 4: Situação das ações do PGN até dezembro de 2020

1.3. METODOLOGIA DE ELABORAÇÃO DOS PLANOS DE GESTÃO DAS UNIDADES

Para orientar a construção dos Planos de Gestão, em outubro de 2020, a SGE elaborou e divulgou aos Assessores de Planejamento e Gestão Estratégica (APGEs) a metodologia simplificada de implementação do Planejamento Estratégico Institucional (PEI). O documento apresenta as etapas de elaboração, monitoramento e atualização dos Planos e pode ser consultado na página da Gestão Estratégica, na intranet. Também foi realizada, no mês de novembro, em parceria com o Departamento de Desenvolvimento de Pessoas (DDP), capacitação destinada a membros e servidores, intitulada “Os planos de gestão, a prática do planejamento institucional”.

O fluxo apresentado na figura abaixo demonstra, sucintamente, as etapas de elaboração dos PGUs.

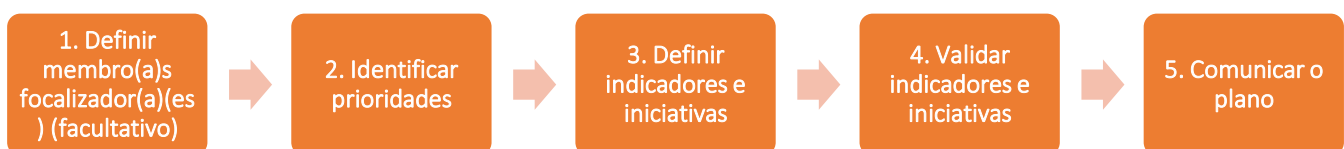


Figura 5: Fluxo de elaboração dos PGUs

1.4. PLANO DE GESTÃO DA UNIDADE – PGU

A partir das diretrizes do PGN e das particularidades regionais, foi iniciada a elaboração dos Planos de Gestão das Unidades, previstos para entrarem em vigor em junho de 2021. Os PGUs irão contemplar, além das diretrizes definidas pelo instrumento nacional, ações e indicadores que reflitam a atuação local de cada PRT. A SGE coordenou todo o trabalho de definição das diretrizes e orientação para construção dos PGUs, inclusive com o auxílio e acompanhamento do processo junto às unidades regionais.

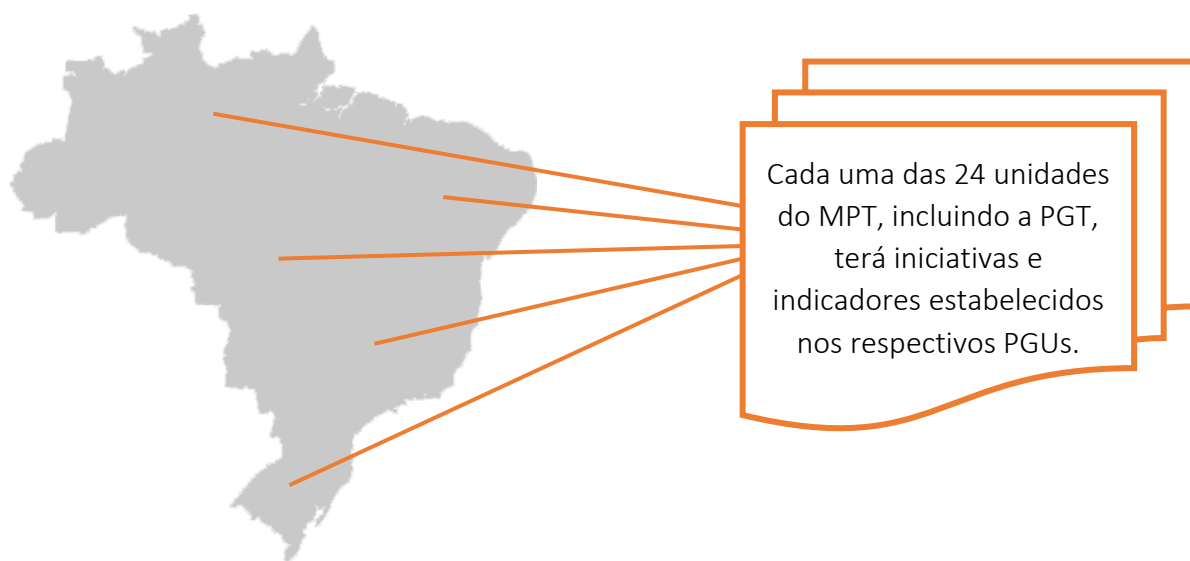


Figura 6: Abrangência dos PGUs

O trabalho de elaboração dos PGUs está ocorrendo por meio do uso da ferramenta corporativa Microsoft Teams, na qual estão sendo alimentadas as informações das iniciativas e dos indicadores das unidades em [arquivos compartilhados na nuvem](#).

1.5. REUNIÃO DE AVALIAÇÃO DA ESTRATÉGIA - RAE

A Reunião de Avaliação da Estratégia é uma prática recomendada pela [Resolução CNMP 147/2016](#) e regulamentada pela [Portaria PGT 771/2020](#), com periodicidade anual, sob coordenação da SGE, que tem como objetivo apresentar os resultados alcançados pelo Ministério Público do Trabalho para a alta administração.

A SGE, nos meses de novembro de 2019 e de 2020, realizou consultas a documentos/procedimentos e reuniões remotas junto a representantes de segmentos administrativos e finalísticos com vistas a obter informações acerca de ações e resultados no exercício. As informações foram consolidadas pela SGE a fim de subsidiar a Reunião de Avaliação da Estratégia (RAE) de 2020.

Na RAE de 2019, ocorrida presencialmente em 17 de dezembro, foram abordadas as diretrizes para desdobramento do planejamento estratégico e o levantamento prévio de iniciativas junto aos segmentos do MPT para composição do PGN. Na reunião do dia 1º de dezembro de 2020, foram abordados os resultados parciais do Plano de Gestão Nacional – PGN, demais resultados alcançados em 2020, além de uma seção específica para a atuação do MPT realizada frente à pandemia da Covid-19.

Os encontros contaram com as presenças de membros representantes de órgãos superiores, representantes de Comitês de Governança e lideranças das áreas administrativas do MPT. A pauta, a ata e os materiais utilizados podem ser acessados na página da SGE, nas seções de [Planejamento e Monitoramento](#), e de [Capacitações, Eventos e Reuniões](#).

INSTRUMENTOS ESTRATÉGICOS



2. INSTRUMENTOS ESTRATÉGICOS

2.1. PROJETOS, GRUPOS DE ESTUDO E GRUPOS DE TRABALHO

A SGE prestou assessoramento para a criação, gestão e encerramento dos instrumentos estratégicos do MPT, os quais buscam orientar e organizar a atuação do órgão com foco em resultados, em especial da área finalística, conforme previsto na [Resolução CSMPT 137/2016](#).

Conforme apresentado na figura abaixo, entre outubro de 2019 e dezembro de 2020, o Escritório de Projetos auxiliou na aprovação de 10 projetos e 20 grupos de trabalho, além da reinstituição de 1 projeto e 12 GTs. Também foram encerrados, no período, 14 GTs.

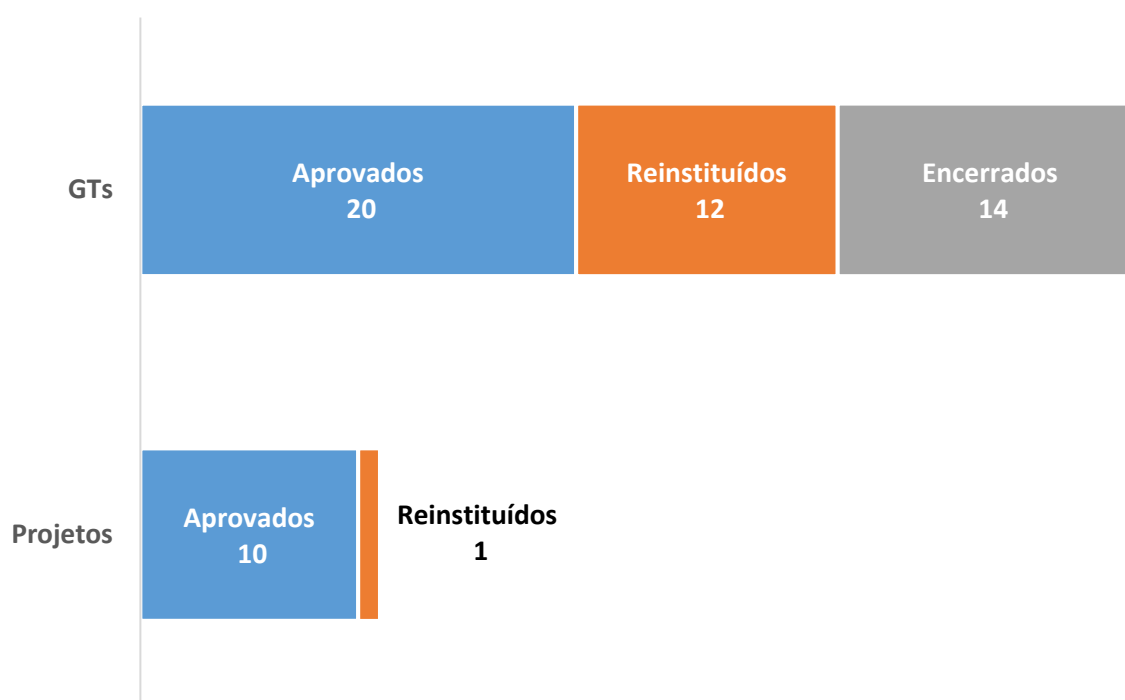


Figura 7: Quantidade de Instrumentos Estratégicos por situação

Cabe destacar que houve a aprovação de projeto junto ao CARI por meio eletrônico, o que garantiu mais celeridade e demonstrou a eficiência do órgão em manter suas atividades durante o cenário de pandemia.

2.2. METODOLOGIA DE GESTÃO DE PROJETOS DO MPT

A SGE revisou a metodologia de gestão de projetos do MPT com o objetivo de simplificar o processo de instituição, acompanhamento e encerramento dos projetos do órgão. Foram eliminados diversos documentos e etapas de tramitação, deixando as atividades mais céleres e menos burocráticas. Para isso, todas as informações estão concentradas em um único documento incremental.

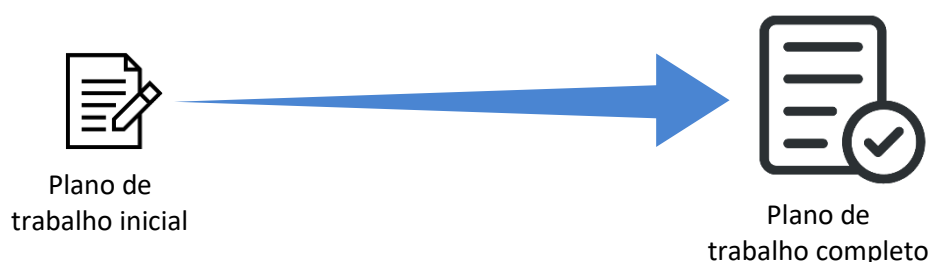


Figura 8: Planos de Trabalho - Projetos

A área também se manteve mais próxima dos gerentes de projeto e Coordenadores Nacionais, por meio da realização constante de reuniões, para orientá-los na elaboração de relatórios e planos de projetos.

2.3. PRÊMIO CNMP

O [Prêmio CNMP](#) é uma ação coordenada pelo CNMP com o objetivo de dar visibilidade aos programas e projetos do Ministério Público brasileiro que mais se destacaram na concretização e no alinhamento do Planejamento Estratégico Nacional.

A SGE prestou assessoria no cadastramento e inscrição de 5 novos projetos do MPT que concorreram ao Prêmio CNMP 2020, ocorrido em novembro. Nesta última edição concorreram 1309 projetos de todo MP Brasileiro, em 9 categorias distintas.

O MPT foi premiado com os projetos “Gente não se vende: a atuação do MPT no enfrentamento do tráfico de pessoas”, “MPT Cosmos” e “Projeto Ubuntu”, os quais ficaram, respectivamente, em 1º, 2º e 3º lugares, em suas categorias.

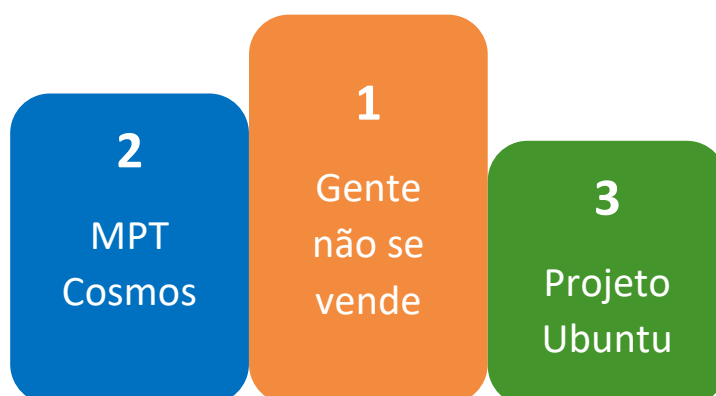
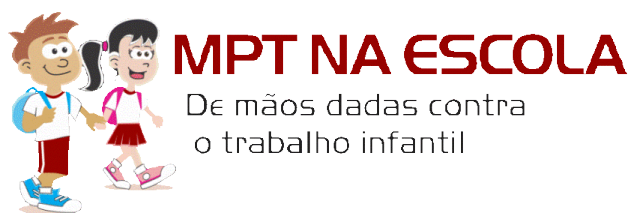


Figura 9: Projetos premiados no Prêmio CNMP 2020

2.4. FUNDO DE DIREITOS DIFUSOS DO MINISTÉRIO DA JUSTIÇA - FDD



No mês de outubro de 2020, a SGE assessorou a Coordenadoria Nacional de Combate à Exploração do Trabalho da Criança e do Adolescente – Coordinfância na construção e inscrição do Projeto MPT na Escola para o processo seletivo do Conselho do Fundo de Direitos Difusos do Ministério da Justiça (CFDD) de projetos apresentados por órgãos e pessoas jurídicas de direito público federais - 2020.

A proposta prevê a capacitação da comunidade escolar em diversos municípios do país para que os educadores se tornem agentes de transformação social, bem como os alunos participem de atividades pedagógicas esclarecedoras a respeito dos efeitos do trabalho infantil. Espera-se que, após a implantação do projeto, os jovens conheçam a temática e seus direitos, assim como a comunidade escolar apoie a luta contra o trabalho infantil, reduzindo os elevados índices apresentados. O projeto atua na sensibilização da sociedade brasileira para que esta tome consciência de fato sobre esse trauma social que compromete o futuro de todos.

Para viabilizar essas ações, a SGE coordenou o planejamento integrado entre áreas para a construção do termo de referência, do plano de sustentabilidade e demais documentos exigidos pelo CFDD. **O projeto foi aprovado na fase de habilitação em novembro de 2020 e seguirá para a fase final, de seleção, prevista para o início de 2021.**

2.5. SISTEMA FRIDAYS – GERENCIAMENTO DE INSTRUMENTOS ESTRATÉGICOS

A SGE, em conjunto com a Diretoria de Tecnologia da Informação (DTI) está criando um sistema para os processos de trabalho relativos à gestão estratégica, de forma a contribuir para a melhoria do gerenciamento e do controle de Projetos, Grupos de Trabalho, Grupos de Estudo e de outras ações relacionadas ao tema.

A ferramenta, provisoriamente chamada de Fridays, disponibilizará recursos para gestão dos instrumentos estratégicos, tais como registro de tarefas, banco nacional de projetos, monitoramento de entregas, geração de relatórios, entre outras funcionalidades, com vistas a otimizar a organização e a condução desses procedimentos (Figura 10). Trata-se de um ambiente colaborativo e compartilhável, que prevê maior liberdade aos gestores do órgão quando comparado a outras ferramentas disponíveis no mercado.

Fridays - Painel de gestão WESLEI GOMES DE SOUSA 

 SECRETARIA DE PLANEJAMENTO E GESTÃO ESTRATÉGICA DO GABINETE DO PROCURADOR-GERAL DO TRABALHO

RECENTES ▼

-  Pendências
 - Aprovação - PR57 Combate ao trabalho escravo - Manifestação CCR - Pendente de análise
 - Aprovação - PR52 Projeto Estratégico Intervenção em cadeias produtivas relevantes - Manifestação CCR - Pendente de análise
-  Últimos registros
-  Próximos compromissos ([Ver calendário](#))

[+ Novo Plano de Trabalho](#) 

Filtre por instrumento Proposição/Planejamento x Em execução x ▼


AÇÃO / INICIATIVA	INSTRUMENTO	ABRANGÊNCIA	SITUAÇÃO	EQUIPE	PRAZO	CUSTO		
> PR57 Combate ao trabalho escravo	PR	Nacional	Proposição/Planejamento Aprovação pendente	MAG +	06/11/2020 - 09/11/2020	R\$ 100,00		
> GT21 fazer manual de gestão de IEs	GT	Nacional	Proposição/Planejamento	SCD +	25/11/2020 - 30/11/2020	R\$ 1,00		
> PR2 projeto covid 19	PR	Nacional	Proposição/Planejamento	 +	01/08/2020 - 28/08/2020	R\$ 100,00		

Figura 10: Imagem da área de Gestão de Instrumentos Estratégicos do Sistema Fridays

O módulo de Gestão de Instrumentos Estratégicos do Fridays encontra-se em fase de adequação aos termos da revisão da Resolução CSMPT n.º 166/2019, estando priorizadas, para o início de 2021, a implementação da interoperabilidade entre o Fridays e o MPT Digital e a criação de funcionalidades de alertas e campos de ajuda.

GOVERNANÇA



3. GOVERNANÇA

3.1. SISTEMA INTEGRADO DE GOVERNANÇA E GESTÃO ESTRATÉGICA – SIGGE

O Sistema Integrado de Governança da Gestão Estratégica (SIGGE), instituído pelo Procurador-Geral do Trabalho, é responsável pela organização e pelo alinhamento estratégico do MPT. A estruturação da governança se dá por meio de Comitês Estratégicos relacionados aos temas da casa e compostos por membros de diferentes unidades, o que garante representatividade e pluralidade nas decisões da instituição. A SGE é responsável por prestar suporte técnico, operacional e informacional ao SIGGE, provocar e incentivar ações pertinentes, além de disseminar e construir uma base de conhecimento relacionada à governança no âmbito do MPT.



Figura 11: Comitês do SIGGE

No período de outubro de 2019 a dezembro de 2020, a SGE desenvolveu estudos e propostas de melhorias, que ensejaram o aprimoramento do SIGGE da instituição, conforme exemplificado a seguir:

- 02/2020 – Estudo para reorganização das instâncias de governança, a exemplo da ascensão do Comitê de Planejamento e Gestão Estratégica - CPGE, bem como simplificação e otimização da atuação dos comitês, o que foi oficializado pela publicação da [Portaria PGT n.º 50/2020](#);
- 05/2020 – Aprimoramento dos procedimentos de governança e da estrutura normativa do SIGGE, consolidando atos em uma única norma, publicado pela [Portaria PGT nº 771/2020](#);
- 08/2020 – Criação de segmento específico na SGE, nominado Assessoria em Governança da Gestão Estratégica (AGGE), para secretariar, organizar e fomentar ações no âmbito do SIGGE, oficializado pela [Portaria PGT nº 1302/2020](#).

3.2. ATUAÇÃO DO SIGGE

Diversas reuniões dos Comitês foram realizadas entre outubro de 2019 e dezembro de 2020, conforme os números apresentados abaixo.



Importante destacar que a atuação da Governança do MPT (SIGGE) não foi interrompida devido à pandemia de Coronavírus, de modo que as reuniões prosseguiram normalmente de maneira remota.

Na próxima página, encontram-se consolidadas as principais deliberações e resultados produzidos no âmbito dos comitês do SIGGE.

PRINCIPAIS DELIBERAÇÕES DO SIGGE

CPGE

Política de interiorização permanente do MPT;
 Proposta normativa referente à reversão de recursos;
 Alteração e Consolidação de normas referentes ao SIGGE;
 Carta de Serviços do MPT;
 Alterações regimentais relativas à SPAI, ASCOM, ASJUR, e DAIS que se tornou Diretoria;
 Estabelecimento das Assessorias de Planejamento e Gestão Estratégica (APGEs) como seguimento obrigatório;
 Plano de Gestão Nacional – PGN;
 Transformação do Departamento de Assistência Integral à Saúde em Diretoria.

CETI

Atualização do Plano Nacional de Aquisições e Contratações de TI;
 Definição de procedimentos para a coleta de necessidades das PRTs para compor a lista de necessidades a serem priorizadas no contexto do Plano Diretor de TI do MPT – PDTI 2020-2022;
 Proposta Orçamentária de TI para 2021.

CECOM

Ampliação da veiculação das atividades finalísticas, concedendo transparência da atuação do MPT no exercício de 2020;
 Estabelecimento de um calendário mínimo com ações de comunicação ao longo do ano. Ao calendário foram incluídas manifestações das Coordenadorias Nacionais Temáticas, o que permitiu otimizar o planejamento, a produção e a veiculação de conteúdo pelas plataformas de comunicação do MPT.

CEGEP

Teletrabalho;
 Programa de Prevenção de Riscos Ambientais – PPRA e Programa de Controle Médico de Saúde Ocupacional – PCMSO;
 Programa de Desenvolvimento de Gestores;
 Programa Planeje-se;
 Plano de capacitação do MPT;
 Reconecta;
 Acessibilidade em cursos e eventos.

CARI

Avaliação de Resultados Institucionais, incluindo propostas de novos projetos estratégicos das Coordenadorias Temáticas Nacionais, bem como resultados de Grupos de Trabalho e Grupos de Estudo.
 Alteração da periodicidade das reuniões visando dar mais agilidade e eficiência na avaliação dos instrumentos estratégicos.

COPOR

Constituição de comissão multidisciplinar para auxiliar as Unidades Regionais nos processos de aquisições de edifícios-sedes;
 Elaboração de projeto de implantação do sistema VOIP;
 Criação da tabela de depreciação de bens para as Unidades Regionais;
 Aquisições de painéis de energia fotovoltaica;
 Aquisição de edifícios-sedes;
 Elaboração de portaria para regulamentar aquisições e edifícios-sedes
 Implantação do módulo de planejamento anual para aquisições e contratações.

GESTÃO DE PROCESSOS



4. GESTÃO DE PROCESSOS

4.1. MAPEAMENTO DE PROCESSOS

A SGE realizou o mapeamento de processos de trabalho de áreas estratégicas do MPT, o que incluiu a construção de fluxos, implementação de melhorias e a elaboração de manuais.

O mapeamento de processos contribui com a manutenção do conhecimento institucional, conferindo transparência e compreensão sobre as atividades e rotinas da área, as quais, muitas vezes, são de conhecimento apenas dos servidores que as executam. Também permite a simplificação e a melhoria dos processos, com a identificação de gargalos e atividades desnecessárias, além de dar publicidade às informações do órgão.

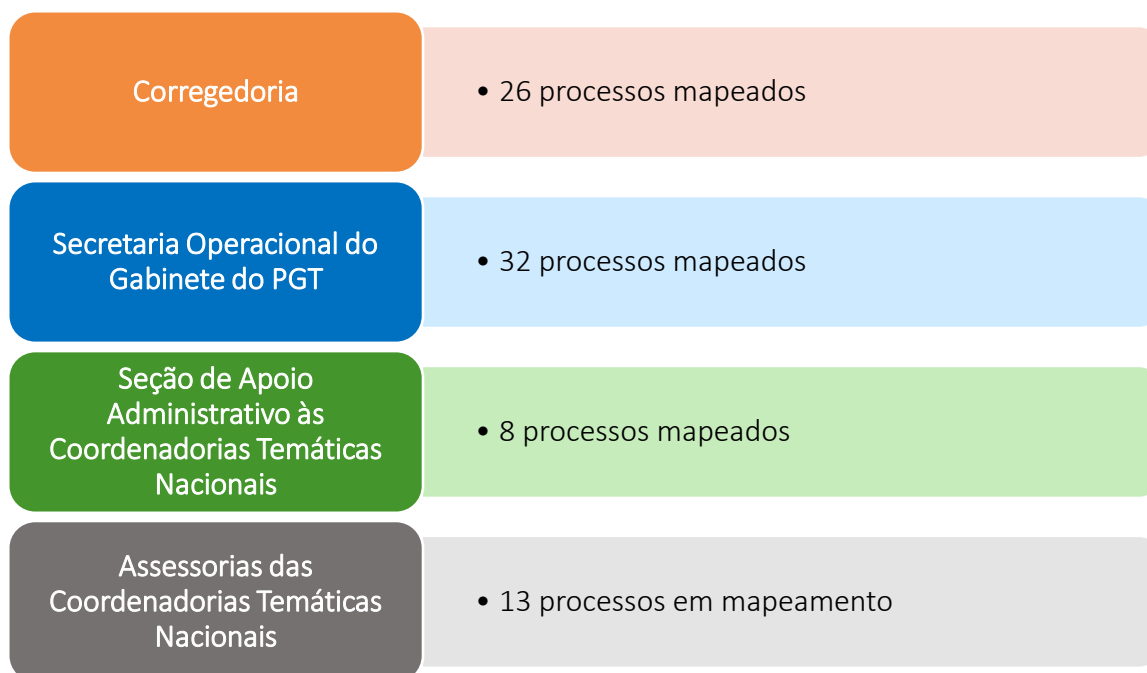


Figura 12: Quantidade de processos mapeados por segmento priorizado

Os [fluxos e manuais dos processos](#) mapeados estão disponíveis na página da Gestão Estratégica, na intranet. Para facilitar o acesso de membros e servidores, eles foram incluídos no MPT Busca.

4.2. METODOLOGIA DE GESTÃO DE PROCESSOS

A SGE trabalhou, ao longo de 2020, na simplificação da Metodologia de Gestão de Processos do MPT. O objetivo é deixar o documento mais claro e objetivo, tornando a gestão de processos mais acessível a membros e servidores.

A metodologia apresenta aspectos importantes, como a Cadeia de Valor do MPT, instrumento que consolida todos os processos de trabalho do órgão em macroprocessos finalísticos e gerenciais, essenciais à execução de sua missão. Também são definidos conceitos importantes sobre gestão de processos, além das etapas e procedimentos realizados para o mapeamento e a melhoria dos processos de trabalho identificados na instituição. A metodologia será submetida à validação do Comitê de Planejamento e Gestão Estratégica, em 2021, para consequente publicação e divulgação.

ATUAÇÃO NO COMBATE À COVID-19

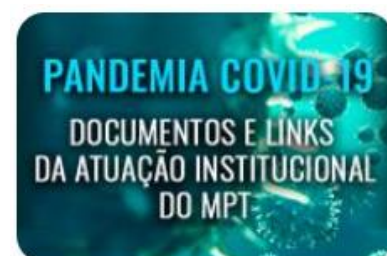


5. ATUAÇÃO DA SGE NO COMBATE À COVID-19

5.1. PLANEJAMENTO DA ATUAÇÃO

Diversos setores da PGT e Procuradoras e Procuradores do Trabalho de todo o país atuaram incessantemente nas atividades de combate à Covid-19 em busca de soluções mediadoras, articuladoras e judiciais que minimizassem os efeitos da crise para trabalhadores e trabalhadoras do país.

Em âmbito nacional, foi instituído, pelo PGT, o Grupo de Trabalho Covid-19, integrado por todos(as) os(as) coordenadores(as) e vice coordenadores(as) das Coordenadorias Temáticas Nacionais, com o objetivo de promover e proteger a saúde do trabalhador, bem como reduzir os impactos negativos trabalhistas decorrentes da pandemia.



A SGE foi responsável pelo planejamento e organização do trabalho, que culminou com a construção do plano nacional de combate aos efeitos negativos da “Covid-19”, além da definição da forma de replicação do trabalho nas unidades regionais, por meio da atuação dos focalizadores e da obrigatoriedade de alinhamento ao documento nacional, por meio dos denominados “eixos de atuação”, com abertura para inserção de ações locais próprias. A SGE também acompanhou a execução do Plano de Ação Nacional e ficou responsável pelo monitoramento e a atualização das ações no sistema Fridays – Módulo Gestão de Crise.

Além do Plano Nacional, cada unidade regional foi orientada pelo PGT a elaborar um Plano de Ação com as iniciativas e ações desenvolvidas pela PRT no enfrentamento da pandemia. A equipe da SGE foi designada para prestar apoio integral às unidades regionais por meio de contato direto com os APGEs. A equipe auxiliou as unidades na atualização e no acompanhamento dos planos de ação regionais por meio de contato diário. O apoio envolveu orientações, busca ativa de informações nas unidades e atualização do plano de cada regional.

Os Planos Nacional e Regionais foram estruturados nos 4 eixos de atuação apresentados a seguir:

- **EIXO 1:** ARTICULAÇÃO INTERINSTITUCIONAL/POLÍTICAS PÚBLICAS
- **EIXO 2:** ATUAÇÃO ESTRATÉGICA/PROMOÇÃO
- **EIXO 3:** DIVULGAÇÃO DE NOTAS TÉCNICAS, RECOMENDAÇÕES E DIFUSÃO DA INFORMAÇÃO PARA AMPLA CONSCIENTIZAÇÃO
- **EIXO 4:** MEDIDAS ADMINISTRATIVAS DE APOIO À ATUAÇÃO DO MPT

5.2. MONITORAMENTO E TRANSPARÊNCIA DA EXECUÇÃO

Para garantir o acompanhamento e a transparência da atuação no combate à Covid-19 a SGE, em conjunto com a Ascom, produziu uma seção de monitoramento da atuação na intranet, onde foram divulgados, ao longo de 2020, além de dados da atuação nacional, 12 volumes do Relatório Periódico com iniciativas executadas pelas PRTs. Nesse relatório também é informado o total de destinações feitas por cada unidade, de acordo com os registros do Destinatômetro.

Todas as informações obtidas ou produzidas até o momento podem ser consultadas na página do Coronavírus, na intranet:

<https://intranet.mpt.mp.br/pgt/noticias-mpt/atualizacao-e-monitoramento-dos-planos-de-acao-do-mpt>

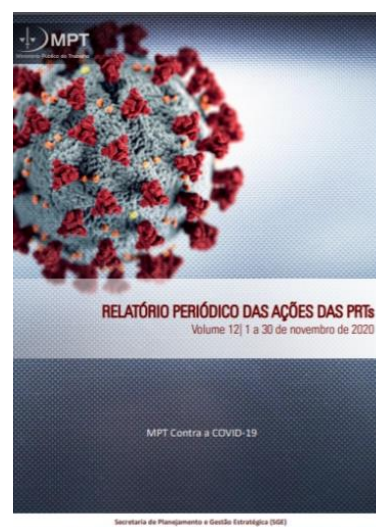


Figura 13: Capa do Relatório Periódico das Ações das PRTs

Conforme apresentado adiante, o MPT destinou, até o momento, **R\$ 322.451.585,34** (Trezentos e vinte e dois milhões de reais) para o enfrentamento da pandemia de Covid-19. Além disso, estabeleceu um total de **608 iniciativas**, para as quais foram adotadas **3452 providências**, necessárias ao cumprimento das iniciativas, resultando em uma média de 138,08 providências por unidade. A maioria das providências adotadas, cerca de 41%, refere-se ao Eixo 2 (Atuação Estratégica/Promoção).

Acompanhamento
das destinações
realizadas pelas
Unidades Regionais
do MPT.

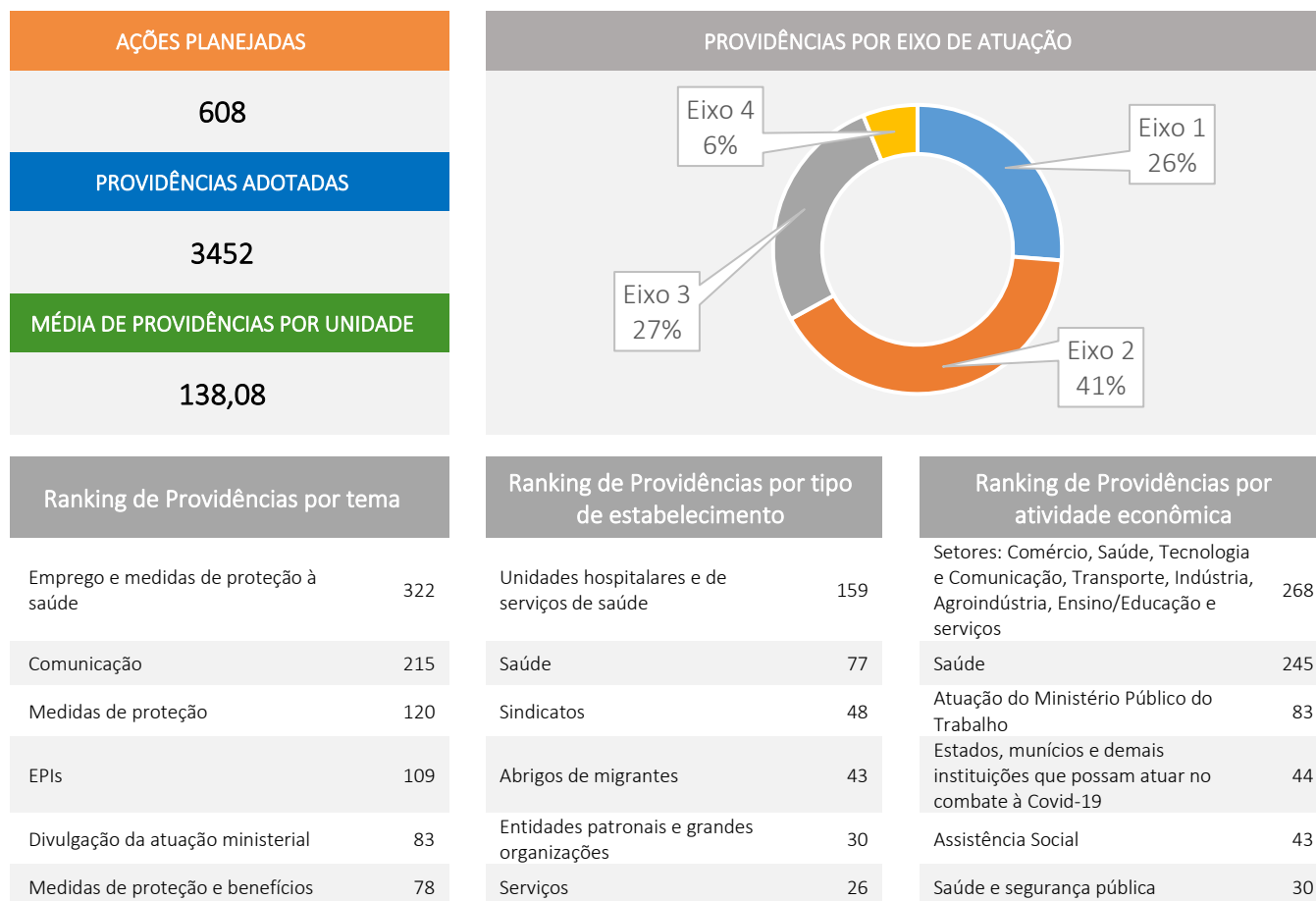
R\$ 322.451.585,34



Figura 14: Destinações ao combate à Covid 19

Os dados a seguir representam quantitativamente as ações realizadas pelo MPT a nível nacional e de PRTs no enfrentamento da pandemia de Covid-19 (informações extraídas do Sistema Fridays – GC em 08/01/2021). As categorias que tipificam temas, atividades econômicas e estabelecimentos estão apresentadas com algumas adaptações.

Números da atuação do MPT no Combate à Covid-19



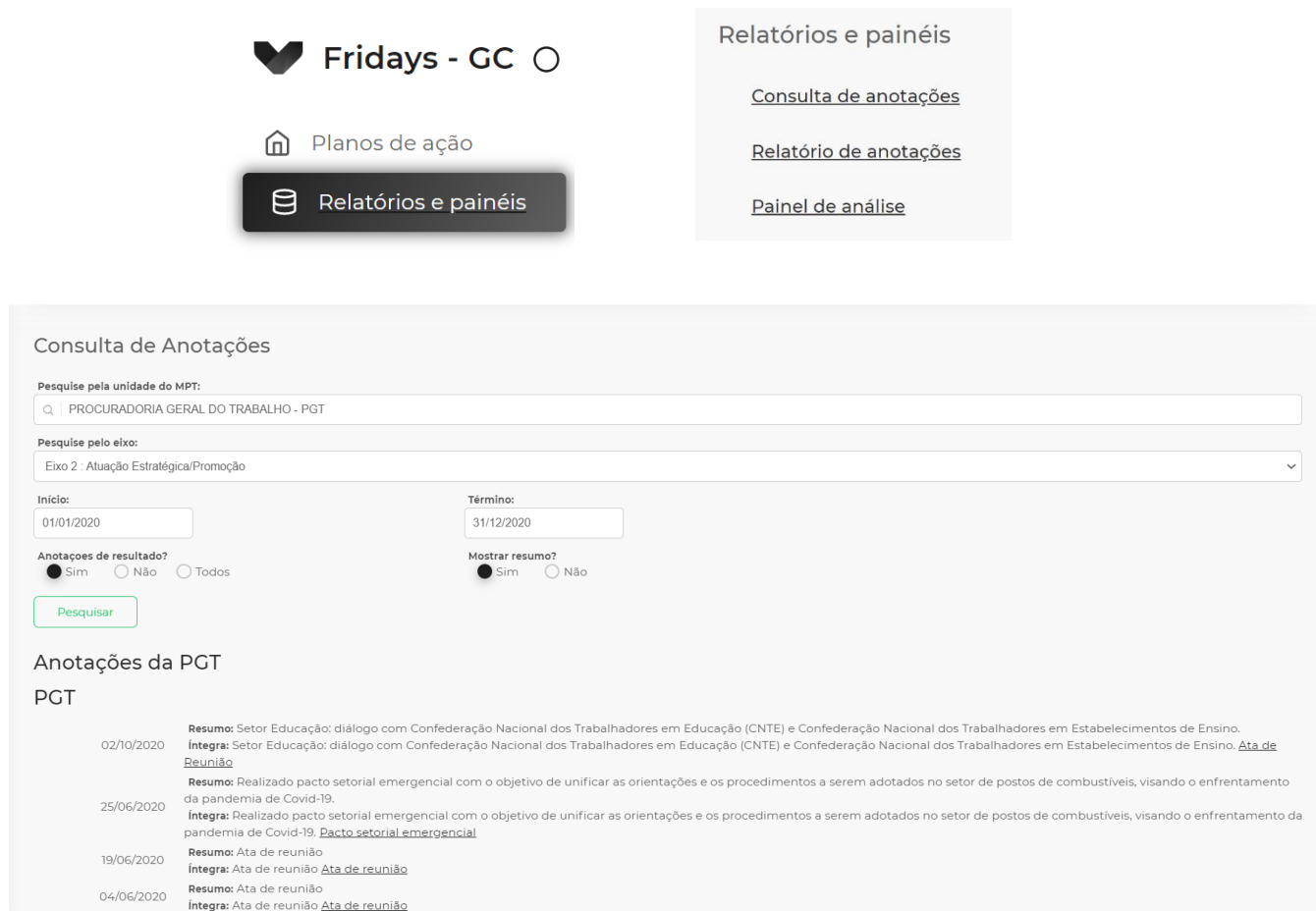
A SGE também participou do Gabinete Integrado de Acompanhamento à Epidemia do Coronavírus-19 do MPF (GIAC-COVID19), por meio da indicação, pelo PGT, de servidor da área para acompanhamento dos trabalhos do GT e obtenção de informações necessárias ao MPT.

5.3. SISTEMA FRIDAYS – GESTÃO DE CRISE

Diante do cenário de pandemia estabelecido ao longo do ano de 2020 e da necessidade de planejamento e monitoramento da atuação do MPT para o enfrentamento à Covid-19, foi criado o módulo de Gestão de Crise do sistema Fridays, software de planejamento e gestão estratégica em desenvolvimento pela Diretoria de Tecnologia da Informação (Figura 15).

O Fridays – GC permite acompanhar os planos de ação nacional e regionais por meio da visualização de todas as iniciativas e anotações das unidades (PGT ou Regional). O sistema pode ser acessado por membros e servidores do MPT de qualquer localidade por meio do link: <http://acesso.mpt.mp.br/>.

Para fazer esse acompanhamento, o sistema permite a geração de relatórios automatizados, a aplicação de filtros avançados de consulta e a geração de gráficos e tabelas sobre a atuação de cada unidade por meio da funcionalidade “Painel de Análise”.



The image shows the interface of the 'Fridays - GC' system. At the top, there is a navigation menu with three items: 'Fridays - GC' (selected), 'Planos de ação', and 'Relatórios e painéis'. The 'Relatórios e painéis' menu is expanded, showing three options: 'Consulta de anotações', 'Relatório de anotações', and 'Painel de análise'. Below this, the 'Consulta de Anotações' screen is displayed. It features a search bar for 'Pesquise pela unidade do MPT:' with the value 'PROCURADORIA GERAL DO TRABALHO - PGT'. Below the search bar, there is a dropdown menu for 'Pesquise pelo eixo:' with the value 'Eixo 2 : Atuação Estratégica/Promoção'. There are also input fields for 'Início:' (01/01/2020) and 'Término:' (31/12/2020). Below these, there are radio buttons for 'Anotações de resultado?' (Sim, Não, Todos) and 'Mostrar resumo?' (Sim, Não). A 'Pesquisar' button is located below the filters. The search results are titled 'Anotações da PGT' and list several entries with dates and summaries.

Data	Resumo	Íntegra
02/10/2020	Setor Educação: diálogo com Confederação Nacional dos Trabalhadores em Educação (CNTE) e Confederação Nacional dos Trabalhadores em Estabelecimentos de Ensino.	Setor Educação: diálogo com Confederação Nacional dos Trabalhadores em Educação (CNTE) e Confederação Nacional dos Trabalhadores em Estabelecimentos de Ensino. Ata de Reunião
25/06/2020	Realizado pacto setorial emergencial com o objetivo de unificar as orientações e os procedimentos a serem adotados no setor de postos de combustíveis, visando o enfrentamento da pandemia de Covid-19.	Realizado pacto setorial emergencial com o objetivo de unificar as orientações e os procedimentos a serem adotados no setor de postos de combustíveis, visando o enfrentamento da pandemia de Covid-19. Pacto setorial emergencial
19/06/2020	Ata de reunião	Ata de reunião Ata de reunião
04/06/2020	Ata de reunião	Ata de reunião Ata de reunião

Figura 15: Relatório do Sistema Fridays - GC

PARTICIPAÇÕES DA SGE



6. PARTICIPAÇÕES DA SGE

6.1. RESOLUÇÃO CSMPT N.º 166/2019

Em setembro de 2019, o CSMPT constituiu comissão com atribuições para estudar e apresentar proposta de aperfeiçoamento da Resolução nº 166, que trata da atuação finalística no âmbito do Ministério Público do Trabalho.

A Secretária de Planejamento Gestão Estratégica e o Secretário adjunto compuseram a comissão e participaram da análise das contribuições coletadas de todo o MPT para definição de nova minuta que foi entregue ao Conselho Superior em dezembro de 2020.

6.2. FÓRUM NACIONAL DE GESTÃO – FNG



O FNG-MP, estruturado pelo CNMP, é instância superior de deliberação coletiva de diversos Comitês temáticos como de comunicação, gestão estratégica, gestão orçamentária, gestão de pessoas e de tecnologia de informação.

Em novembro de 2019, a SGE participou da 3ª Reunião Ordinária do Fórum Nacional de Gestão do Conselho Nacional do Ministério Público (FNG-CNMP), oportunidade em que foi apresentado o relatório sobre a construção dos Planejamentos Estratégicos Institucionais (PEIs) dos MPs do Brasil, com o propósito de fomentar o aprendizado coletivo, por meio do registro das lições aprendidas e das práticas de sucesso adotadas.

Em janeiro de 2020, a Secretária de Planejamento e Gestão Estratégica, Dra. Letícia D'Oliveira Vieira, e o Secretário Adjunto, Dr. Mário Antônio Gomes, passaram a representar a Administração Superior junto ao Fórum Nacional de Gestão do Ministério Público. Essa indicação permitirá maior articulação do MPT junto ao MP e trocas nos temas de gestão, o que concretiza uma ação estratégica prevista no Plano de Gestão Nacional, que visa alcançar o objetivo estratégico 6: Estabelecer e fortalecer parcerias estratégicas, estabelecido no Planejamento Estratégico Institucional.

6.3. BENCHMARKING

O termo *benchmarking* é utilizado para definir o compartilhamento de conhecimento e experiências entre instituições, com o objetivo de identificar e implementar as melhores práticas do setor. Durante o período de outubro de 2019 a dezembro de 2020, a Secretaria de Planejamento e Gestão Estratégica participou de 9 eventos de benchmarking.

A SGE foi acionada por 7 vezes para benchmarkings, nos quais apresentou ou fez alguma passagem de conhecimento ou experiência. Em contrapartida, visitou 2 órgãos para conhecer boas práticas. A seguir estão descritos alguns desses encontros.

7

RECEBIDOS

2ÓRGÃOS
VISITADOS

BENCHMARKINGS REALIZADOS

**Laboratório de Inovação
Tecnológica do MP de
Pernambuco**

A SGE realizou visita e conheceu a experiência do Laboratório de Inovação Tecnológica e de Negócios do Ministério Público de Pernambuco (MPLabs).

**Secretaria de
Modernização e Gestão
Estratégica - MPF**

Foi realizada visita ao MPF para entender o funcionamento de seu Sistema de Governança (SIGOV).

A Gestão Estratégica da ESMPU solicitou à SGE a realização de reunião de *benchmarking* para entender o processo de simplificação da Gestão de Projetos do MPT e conhecer o Sistema Fridays.

**Escola Superior do
Ministério Público da
União - ESMPU**

O Conselho Nacional do Ministério Público (CNMP) convidou o MPT para auxiliá-lo na revisão de sua estrutura de governança.

**Conselho Nacional do
Ministério Público - CNMP**

A Gestão Estratégica do MPF solicitou à SGE a realização de reunião de *benchmarking* para entender o processo de simplificação da Gestão de Projetos do MPT e conhecer o Sistema Fridays,

**Secretaria de
Modernização e Gestão
Estratégica - MPF**

AÇÕES ESTRUTURANTES



7. AÇÕES ESTRUTURANTES

7.1. CAPACITAÇÕES

A SGE, além de capacitar seus servidores em temas relevantes para atuação da área, também forneceu treinamentos específicos para áreas de interesse, conforme descritos a seguir:

✓ **Atuação Estratégica Orientada para Resultados**

Em outubro de 2019, a SGE capacitou Coordenadores e Vice-Coordenadores Temáticos Nacionais e seus respectivos assessores a respeito da gestão estratégica orientada para resultados, com foco nos instrumentos de atuação finalística previstos na Resolução nº 137/2016, etapa essencial para implementação do novo ciclo da gestão estratégica do MPT à época.

✓ **Formação de Multiplicadores na Metodologia de Gestão de Processos**

O CNMP ofertou, em outubro de 2020, curso com o objetivo de capacitar os participantes na Metodologia de Gestão de Processos estruturada pelo Grupo de Trabalho Processos, vinculado ao Comitê de Políticas de Gestão Estratégicas do Fórum Nacional de Gestão do Conselho Nacional do Ministério Público, de maneira a contribuir, por meio da aplicação e multiplicação desses conhecimentos, para a promoção de melhorias necessárias ao bom desempenho da organização.

O MPT forneceu sua plataforma de ensino a distância para realização do curso e a SGE contou com a participação de uma servidora, lotada na Assessoria em Gestão de Processos, como forma de manter o órgão atualizado sobre o assunto.

✓ **Os planos de gestão: a prática do planejamento institucional**

Em novembro de 2020 foi ofertado curso pela SGE sobre a construção dos novos instrumentos de gestão do MPT, com o objetivo de capacitar membros e servidores, em especial os ocupantes de cargos gerenciais ou envolvidos na gestão, para que possam adquirir maior autonomia na elaboração e no acompanhamento dos planos de gestão.

O modelo de planejamento adotado pelo MPT foi construído por meio de objetivos estratégicos, que serão concretizados por meio dos planos de gestão, os quais contêm as ações definidas como prioritárias. O uso desses instrumentos está previsto na Portaria PGT nº

179/2020, que estabelece diretrizes para o desdobramento do Planejamento Estratégico do Ministério Público do Trabalho para o período de 2020 a 2022 por meio do Plano de Gestão Nacional (PGN) e do Plano de Gestão da Unidade (PGU).

A capacitação contou com 40 integrantes do MPT distribuídos nas seguintes Unidades: PGT, PRT1, PRT2, PRT3, PRT4, PRT6, PRT7, PRT8, PRT9, PRT10, PRT11, PRT12, PRT13, PRT14, PRT15, PRT17, PRT18, PRT 19, PRT 20, PRT22 e PRT 24. Segundo avaliação dos participantes, em uma escala de 0 a 10, a expectativa de aplicação dos conhecimentos adquiridos recebeu pontuação média de 9.2 e a capacidade do participante de transmitir os conhecimentos adquiridos a outra pessoa recebeu nota média de 8.4, conforme relatório de reação.

7.2. IDENTIDADE VISUAL

Com o apoio da Assessoria de Comunicação Social (ASCOM), foi definida a identidade visual da gestão estratégica para apresentações de slides, assinaturas, relatórios e demais documentos. Os documentos para utilização por outras áreas e pelos APGEs se encontram disponíveis na intranet, na seção da SGE.



7.3. REESTRUTURAÇÃO DA INTRANET DA GESTÃO ESTRATÉGICA

A Intranet da Gestão Estratégica foi reestruturada de maneira a centralizar e organizar informações para facilitar o acesso à toda documentação relativa à atuação temática, ao planejamento institucional, a instrumentos estratégicos, processos, normas, resultados de comitês e demais informações de interesse.

A nova interface da intranet da Gestão Estratégica, apresentada na figura abaixo, é mais intuitiva e completa (Figura 16).



Figura 16: Intranet da Gestão Estratégica

7.4. MIGRAÇÃO DE CONTEÚDO PARA A INTERNET

No intuito de atender aos preceitos normativos, acompanhar o estabelecido pela Resolução CSMPT nº 175, de 1/6/2020, que trata da publicidade de algumas informações do âmbito do MPT, garantir a aplicação de boas práticas de *compliance* e seguir as orientações dos órgãos de controle, a SGE iniciou, em 2020, a migração do conteúdo da Gestão Estratégica para o portal de internet da instituição. Assim, a partir de 2021, serão divulgadas para a sociedade todas as informações relativas ao planejamento e ao alcance de resultados do MPT. A Figura 17 apresenta prévia do layout do novo portal da Gestão Estratégica do MPT.

GESTÃO ESTRATÉGICA

A Secretaria de Planejamento e Gestão Estratégica – SGE coordena a Gestão Estratégica do MPT. A Secretaria preza pelos princípios da eficiência, da transparência, da ampla comunicação, da cultura de resultados, com vistas a contribuir para a concretização dos direitos sociais. A SGE também conta com o apoio das Assessoria de Planejamento e Gestão Estratégica (APGEs), as quais estão situadas nas unidades regionais, onde fazem a disseminação e o acompanhamento da Gestão Estratégica.

COMPOSIÇÃO

Secretária de Planejamento e Gestão Estratégica
Letícia D'Oliveira Vieira

Secretario Adjunto da Secretaria de Planejamento e Gestão Estratégica
Mário Antônio Gomes

Assessor-Chefe
Preencher

Planejamento e Monitoramento
Preencher

Planejamento e Monitoramento
Preencher

....



PLANEJAMENTO E MONITORAMENTO



ATUAÇÃO TEMÁTICA COORDENADORIAS NACIONAIS



GOVERNANÇA SIGGE



GESTÃO DE PROJETOS



GESTÃO DE PROCESSOS



NORMAS, POLÍTICAS E PUBLICAÇÕES



SISTEMA FRIDAYS



CAPACITAÇÕES, EVENTOS E REUNIÕES



SOBRE A SGE



Figura 17: Portal da Gestão Estratégica na Internet

7.5. ALTERAÇÃO DA ESTRUTURA ORGÂNICA DA SGE

Em agosto de 2020 foi publicada a Portaria PGT n.º 1302/2020, que alterou o Regimento Interno Administrativo do MPT e conferiu nova estrutura à Secretaria de Planejamento e Gestão Estratégica, conforme demonstrado no organograma abaixo. A nova estrutura, alterada sem ônus orçamentário, organizou a nomenclatura das Assessorias da SGE de modo que as atribuições do Regimento Interno estejam condizentes com o efetivo exercício das atividades das áreas. Além disso, na oportunidade, foi criada a Assessoria em Governança da Gestão Estratégica (AGGE), que exerce papel essencial às atividades do SIGGE.

Destaca-se a migração da antiga Secretaria das Coordenadorias Temáticas Nacionais (Secoord), agora denominada Seção de Apoio Administrativo às Coordenadorias Temáticas Nacionais, para o Gabinete do Procurador-Geral do Trabalho, facilitando a gestão e a organização do trabalho da área sob a supervisão direta da Chefia de Gabinete do PGT.

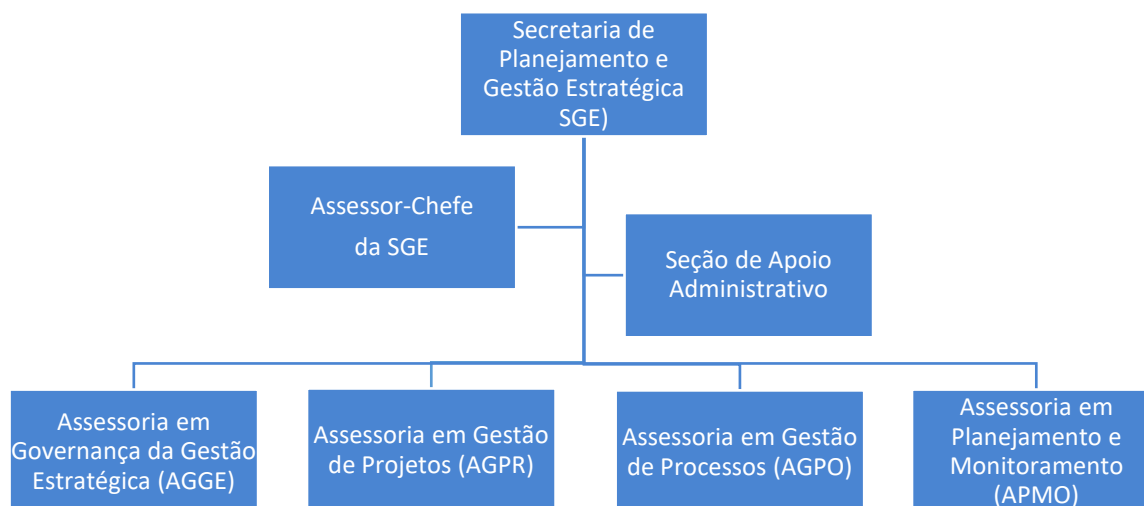


Figura 18: Nova estrutura organizacional da SGE

7.6. SIMPLIFICAÇÃO DAS METODOLOGIAS

Ao longo do ano de 2020, a SGE simplificou e atualizou todas as metodologias relacionadas à Gestão Estratégica. Foram criados documentos mais objetivos e enxutos, de forma a facilitar o entendimento e a apresentação das informações.

Estão disponíveis, na [intranet da Gestão Estratégica](#), as metodologias de Gestão de Processos, Gestão de Projetos, Governança e Planejamento e Monitoramento. Os documentos consolidam as principais informações sobre os temas respectivos, apresentando normas, sistemas, repositórios, fluxos, conceitos e orientações necessárias ao entendimento e à execução de iniciativas relacionadas à Gestão Estratégica no MPT.

7.7. INTERAÇÃO COM OS APGEs

Desde outubro de 2019, a SGE tem promovido a aproximação com as Unidades Regionais, por meio da interação com os Assessores de Planejamento e Gestão Estratégica (APGEs), representantes da estratégia nas PRTs. Foi solicitado, por meio do Ofício-Circular nº 26.2020 - GAB/PGT, a indicação de representantes, pelos Procuradores-Chefes das unidades que ainda não possuem APGEs formalizados, para garantir a representatividade da gestão estratégica nas unidades e a disseminação de informações e execução de ações em nível nacional.

Ao longo do ano de 2020, foram feitas reuniões e contatos constantes com os APGEs, de modo a garantir o alinhamento das ações da Secretaria com as iniciativas regionais e o esclarecimento de dúvidas relacionadas aos diversos segmentos de atuação da gestão estratégica.

A SGE também iniciou a divulgação mensal de relatórios de atividades aos APGEs e demais representantes da estratégia nas regionais, com o objetivo de mantê-los informados e alinhados sobre as principais atividades e entregas da área. Os relatórios também são encaminhados por correio eletrônico a todos os membros e servidores, e publicados na página da Gestão Estratégica, na intranet.

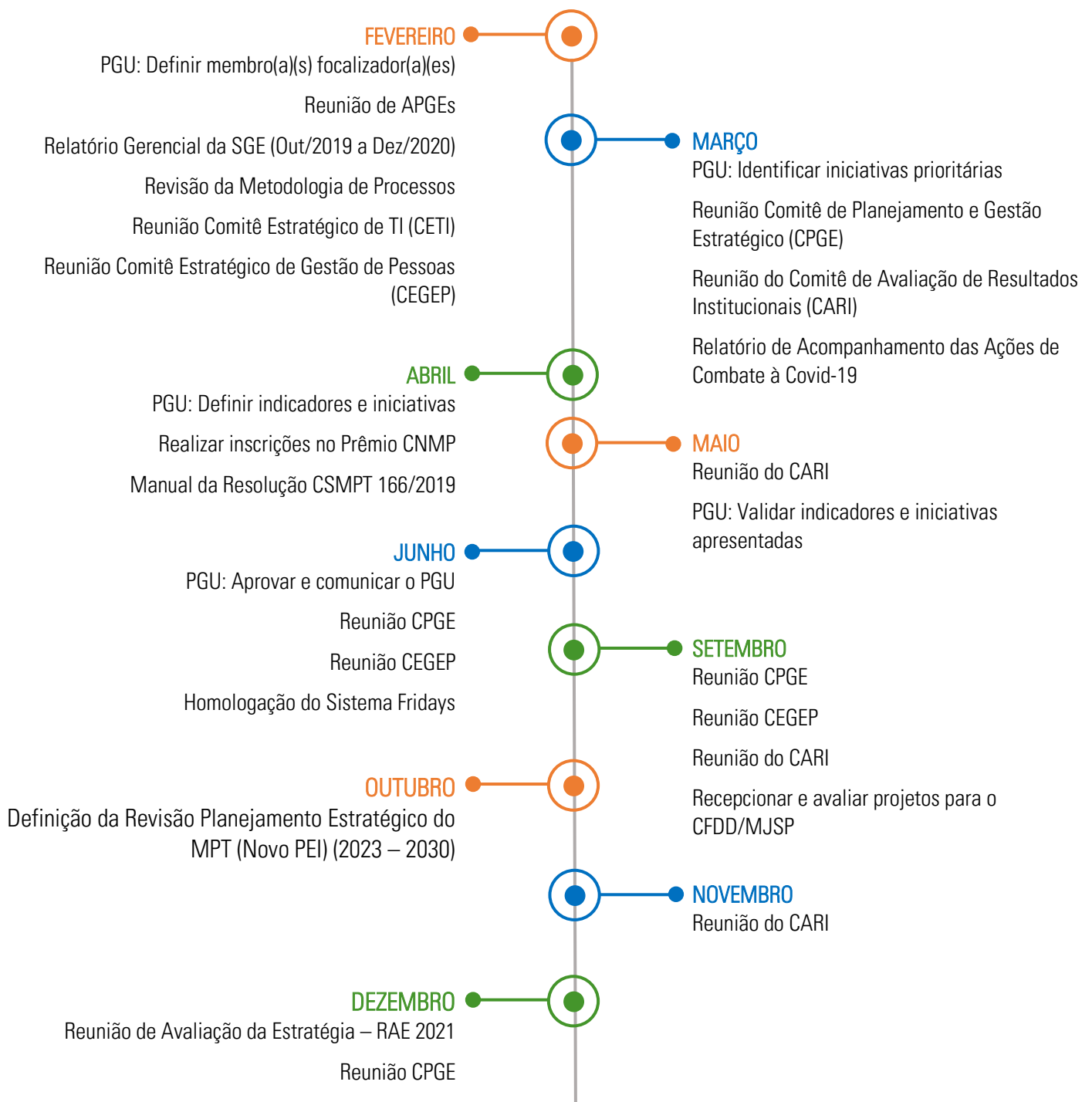
FIQUE POR DENTRO



8. FIQUE POR DENTRO

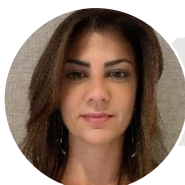
8.1. CALENDÁRIO ESTRATÉGICO 2021

A cada ano, o MPT estabelece uma série de ações ordinárias para o Sistema Integrado de Governança da Gestão Estratégica (SIGGE). A SGE, além de atuar nessas ações, assume outras frentes que compõem a agenda estratégica do órgão. A seguir são apresentados alguns marcos relevantes previstos para 2021. Trata-se de um rol representativo, que poderá sofrer mudanças ao longo de sua execução devido à dinamicidade de atuação da área.



8.2. EQUIPE DA SGE

SECRETARIA DE PLANEJAMENTO E GESTÃO ESTRATÉGICA (SGE)



Leticia D'Oliveira Vieira
Secretária de Planejamento e
Gestão Estratégica



Mário Antonio Gomes
Secretário-Adjunto



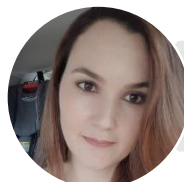
Wesley Gomes de Sousa
Assessor-Chefe



Ludmila Nascimento Soares
Chefe da Assessoria em
Governança da Gestão Estratégica



André Luis Souza
Chefe da Assessoria em
Planejamento e Monitoramento



Ana Carolina Fernandes Costa
Chefe da Assessoria em Gestão de
Processos



Danielle Araújo de Oliveira
Chefe da Assessoria em Gestão
de Projetos



Simone Cerqueira Dumont
Assessora em Gestão
de Processos



Ricardo Niero Lyra
Assessor em Gestão
de Projetos



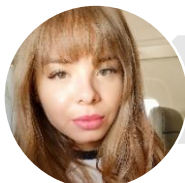
Susana do Monte Lima
Assessora Administrativa



Ana Cecília Caetano Costa
Auxiliar Administrativo



Milena Batista Mota
Estagiária de TI



**Mariana M. de Moraes
Guimarães**
Estagiária Administrativa



Sérgio Vivícius Serafim Lima
Estagiário de TI

8.3. REPRESENTAÇÕES NAS UNIDADES

A seguir estão relacionados os representantes da estratégia nas unidades do MPT. Aqueles que estão formalmente nomeados em cargo de assessor estão identificados como APGE. Enquanto isso, os(as) designados(as) são servidores(as) que exercem atividades de representação da estratégia em unidades que não possuem o segmento de APGE.

ASSESSORES DE PLANEJAMENTO E GESTÃO ESTRATÉGICA (APGEs) E DESIGNADOS COMO REPRESENTANTES NAS UNIDADES REGIONAIS

PRT-1ª REG	Gisele Leite Barbosa	APGE
PRT-2ª REG	André Carlos Wilner	APGE
PRT-3ª REG	Priscila Costa Lima Guissoni	APGE
	Vitória Raskin	APGE
PRT-4ª REG	Ana Amélia Ferreira dos Santos	Designada
	Breno Aguiar Dias	Designado
PRT-5ª REG	Rafael de Castro Brandão	APGE
PRT-6ª REG	Ricardo Quental Coutinho Filho	Designado
PRT-7ª REG	Marcio Antonio Pontes Ibiapina	Designado
PRT-8ª REG	Jessyca Kennedy Pereira Farias	Designada
PRT-9ª REG	Felipe Diogo Lourenço Fontana	Designado
PRT-10ª REG	Jania Reffatti	Designada
PRT-11ª REG	Rafael Reis Gomes	Designado
	Marlison Alves Carvalho	Designado
PRT-12ª REG	Wesley Jorge Monteiro	Designado
PRT-13ª REG	Leonardo José Almeida de Medeiros	Designado
PRT-14ª REG	Aloisio Spadeto	APGE
PRT-15ª REG	Gabriel Soares Moreira	Designado
PRT-16ª REG	Honório Pires de Medeiros	Designado
PRT-17ª REG	Marcelo Gonçalves Furtado	APGE
PRT-18ª REG	Lucas Braulio de Souza	Designado
PRT-19ª REG	Julyana Maria Cansanção Lopes	Designada
	Alberto Nathanael Queiroz da Silva	Designado
PRT-20ª REG	Alan Almeida de Lima	APGE
PRT-21ª REG	Gilmar dos Santos Melo	Designado
PRT-22ª REG	Vivian Katiusca Girão Sampaio	Designada
PRT-23ª REG	Rafael Brandt Schmechel	APGE
PRT-24ª REG	Sophia Ruiz de Almeida	Designada



**Gestão
Estratégica**