



Governança da Gestão Estratégica

Reunião de Alinhamento das APGEs 2023

Secretaria de Planejamento e Gestão Estratégica (SGE)

09 de maio de 2023

Ludmila Nascimento Soares

André Luis Sousa

Ministério Público do Trabalho

PAUTA

- ❖ Governança
- ❖ Histórico dos Sistema de Governança no MPT
- ❖ Portaria 588.2023

Governança

GOVERNANÇA PÚBLICA

“(…) Para Peters (1997; apud Levi-Faur, 2012), a título de delimitação do escopo de atuação do setor público, a governança deve se preocupar com a capacidade dos sistemas políticos e administrativos de agir efetiva e decisivamente para resolver os problemas públicos (…)”.

<https://repositorio.enap.gov.br/jspui/bitstream/1/5422/1/Governan%c3%a7a%20p%c3%bablica%20-%20uma%20revis%c3%a3o%20conceitual.pdf>

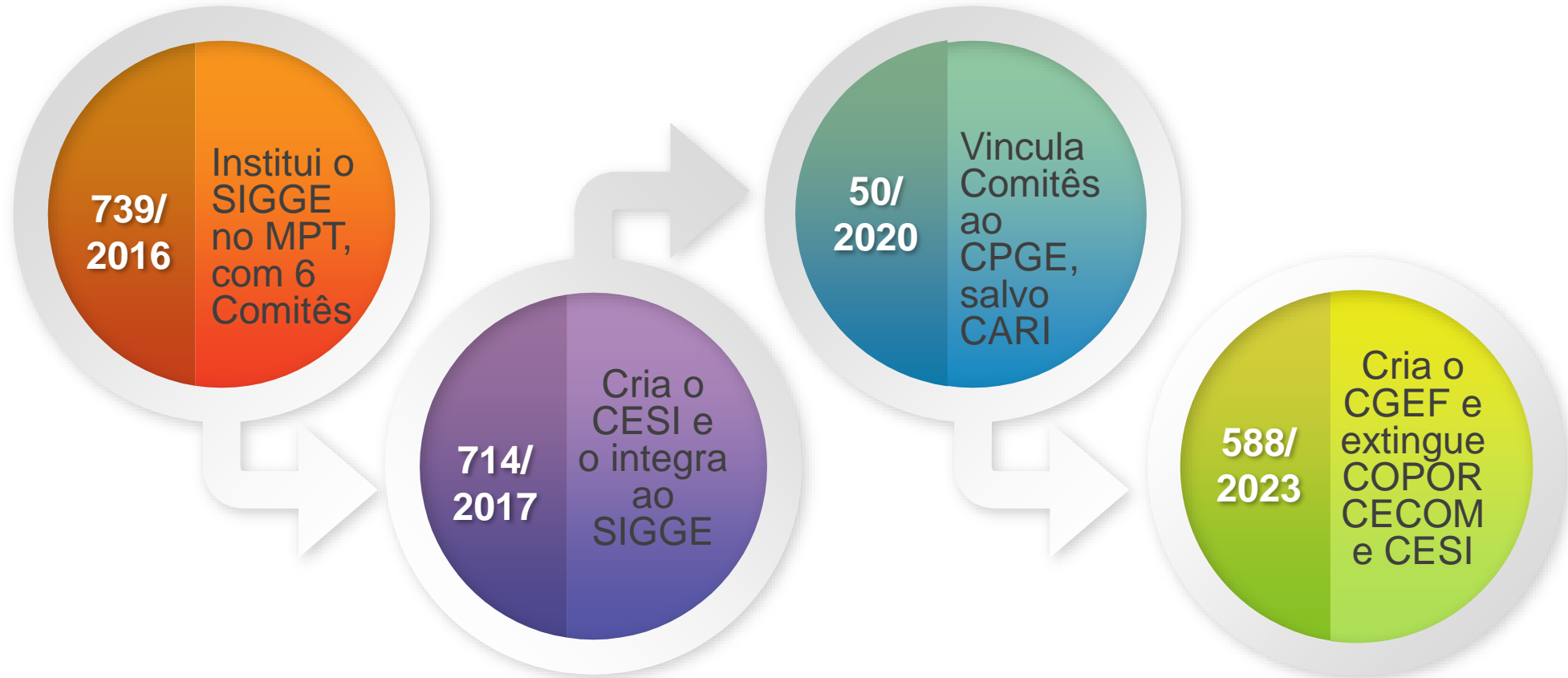
GOVERNANÇA CNMP

“(…) Os comitês de governança do CNMP configuram órgãos colegiados de natureza deliberativa, com a função de avaliar, direcionar e controlar a gestão da instituição, além de possuírem natureza consultiva, no sentido de apoiar o Plenário, instância máxima do Conselho, em suas atribuições. (…)” <https://www.cnmp.mp.br/portal/visao-360/governanca-e-gestao/governanca/sistema-de-governanca/comites/composicao-e-responsabilidades>

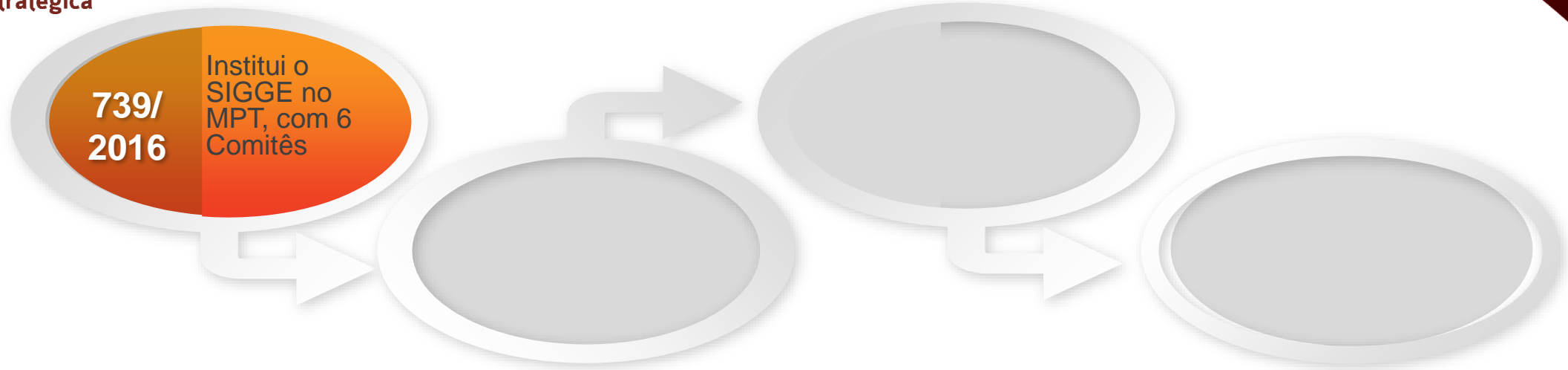
GOVERNANÇA MPT

“(…) GOVERNANÇA é o conjunto de mecanismos de liderança, estratégia e controle empregados no planejamento, acompanhamento, avaliação e direcionamento da gestão, para a condução de políticas institucionais e para a prestação de serviços de interesse social. (…)” <https://midia-ext.mpt.mp.br/pgt/apge/portal-sge/governanca-sigge/arquivos/portaria-no-191-2021.pdf>

Histórico dos Sistema de Governança no MPT



Estruturação do SIGGE: 2016 a 2023



Institui o Sistema Integrado de Governança da Gestão Estratégica, constituído inicialmente por 6 Comitês Temáticos, com atuação propositiva e consultiva ao PGT:



CPGE



CETI



CARI



CEGEP



COPOR



CECOM

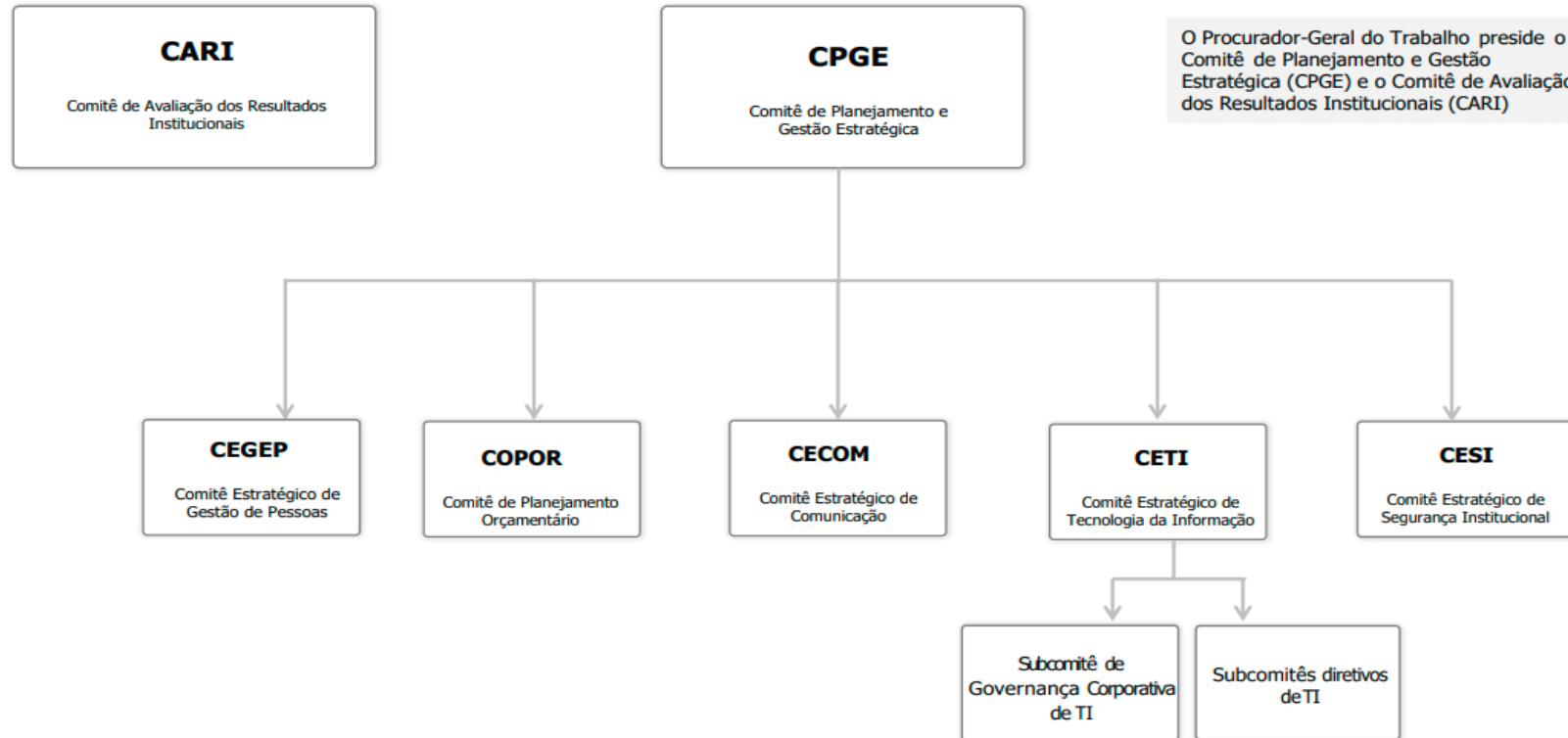
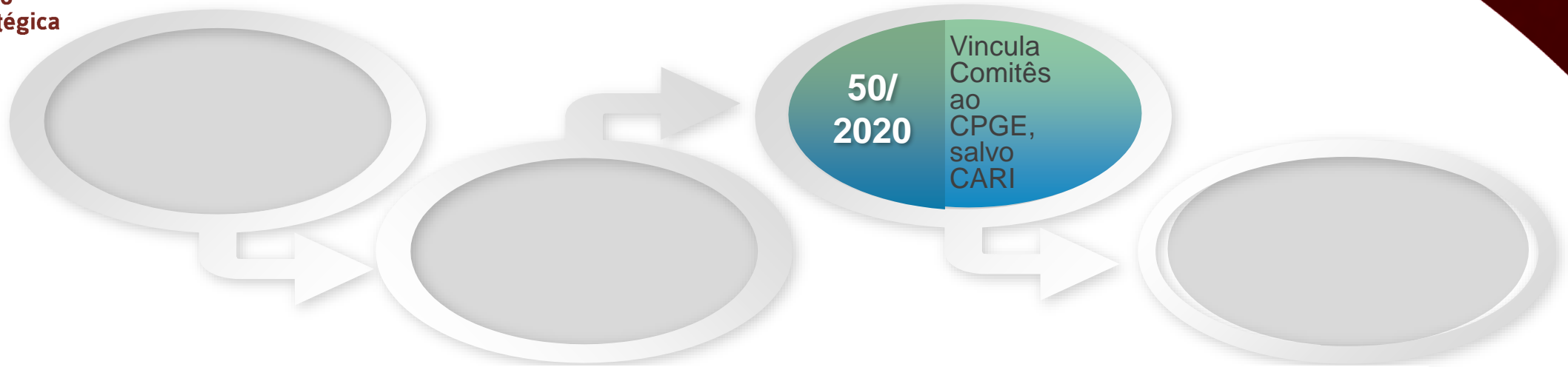
Estruturação do SIGGE: 2016 a 2023



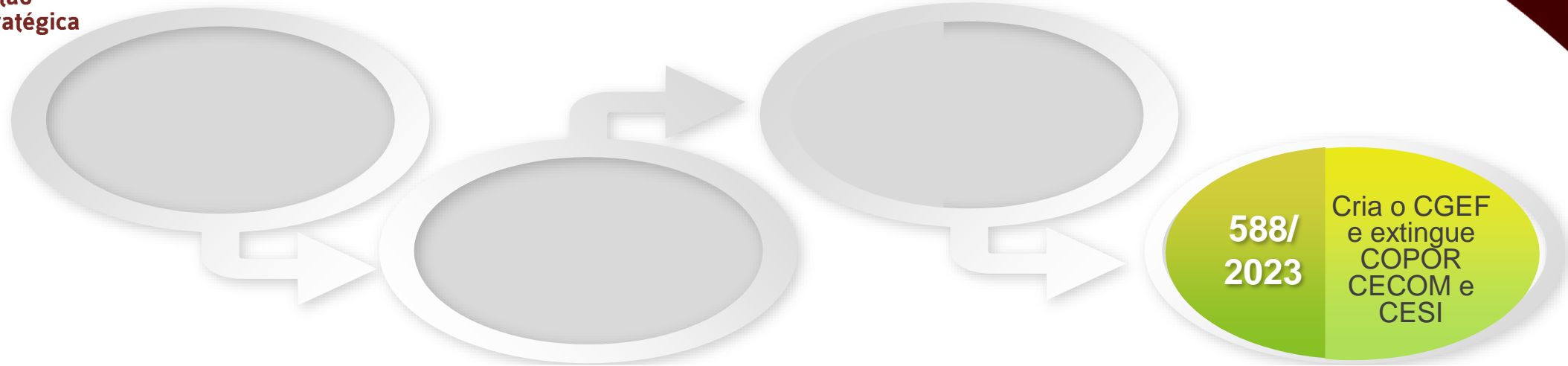
Cria o Comitê de Segurança Institucional -  CESI.

Ano/Reunião	2017	2018	2019	2020	2021	2022	2023
	1 vez	1 vez	x	x	1 vez	1 vez	1 vez

Estruturação do SIGGE: 2016 a 2023



Estruturação do SIGGE: 2016 a 2023



O Procurador-Geral do Trabalho preside o CGEF; o CPGE; e o CARI

CGEF
Comitê de Gestão Estratégica Finalística

CPGE
Comitê de Planejamento e Gestão Estratégica

CARI
Comitê de Avaliação dos Resultados Institucionais

CEGEP
Comitê Estratégico de Gestão de Pessoas

CETI
Comitê Estratégico de Tecnologia da Informação

CGR
Comitê de Gestão de Riscos

Subcomitê de Governança Corporativa de TI

Subcomitês diretivos de TI



Portaria 588.2023

Novo Comitê de Gestão Estratégica Finalística - CGEF

- ✓ Priorizar a atuação finalística integrada
- ✓ Trazer à discussão estratégica novos atores
- ✓ Integrar a instituição em seus diferentes níveis e formas de atuação

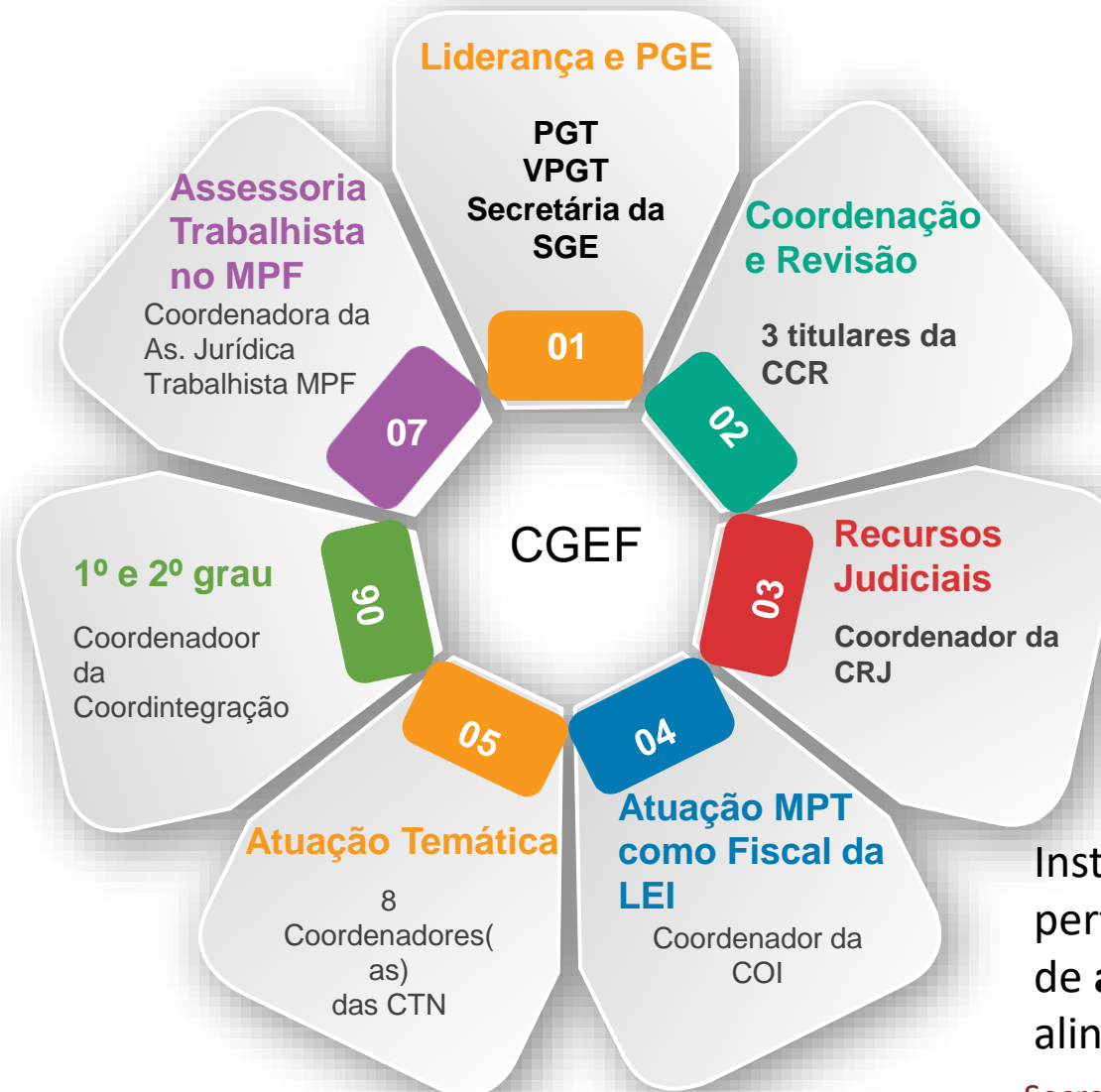
Alteração de Vinculação com o CPGE

- ✓ PGT preside os seguintes Comitês: CGEF, CPGE, CARI
- ✓ SGE Secretaria o CGEF, CPGE E CARI
- ✓ Ausência de ascensão/vinculação do CPGE aos demais Comitês

Extinção de Comitês

- ✓ O SIGGE não mais contém CESI, COPOR, CECOM
- ✓ No entanto, visando discussão otimizada e integrada, representantes da SECOM, SSI e da Diretoria Geral/Orçamento têm assento no Comitê de Gestão de Riscos que passa a integrar o SIGGE

CGEF - 7 Tipos de Atores



Instância consultiva e propositiva pertinente ao estabelecimento de diretrizes de **atuação estratégica finalística integrada**, alinhadas ao PEI

❖ Página do SIGGE antes da Portaria 588.2023

<https://mpt.mp.br/planejamento-gestaohttps://mpt.mp.br/planejamento-gestao-estrategica/gestao-estrategica/governanca-sigge-estrategica/gestao-estrategica/governanca-historico-sigge>

Nesse endereço é possível consultar todo o histórico, com os Comitês Vigentes antes da 588/23, Atas de Reuniões com Deliberações

❖ Página do SIGGE após a Portaria 588.2023

<https://mpt.mp.br/planejamento-gestao-estrategica/gestao-estrategica/governanca-sigge>

Nesse endereço é possível consultar a nova estrutura do SIGGE, novo organograma, os Comitês vigentes, composição, pautas e atas de reuniões



Curso de Análise de Dados, com Professor Externo, previsto para 08/2023



OBRIGADA!

Reunião de Alinhamento das APGEs 2023

E-mail: gestaoestrategica@mpt.mp.br

Telefone: **61 3314-8841**

Ministério Público do Trabalho