

REUNIÃO DE ALINHAMENTO ESTRATÉGICO COM AS UNIDADES REGIONAIS

Secretaria de Planejamento e Gestão Estratégica (SGE)

SECRETARIA DE PLANEJAMENTO E GESTÃO ESTRATÉGICA (SGE)

Dra. Letícia D'Oliveira Vieira

Secretária de Planejamento e Gestão Estratégica (SGE)

Dr. Mário Antônio Gomes

Secretário Adjunto de Planejamento e Gestão Estratégica (SGE)

Weslei Gomes de Sousa

Assessor-Chefe da SGE

Danielle Araujo de Oliveira

Assessora de Projetos Estratégicos

Marco Antonio Badanhan

Chefe do Setor de Apoio às Coordenadorias

1ª Etapa da integração e do alinhamento nacional do MPT

- **Planejamento Estratégico Institucional PEI – MPT 2018/2022.**
- A PGT, por meio da SGE, coordenou o trabalho inicial de planejamento, que envolveu todas as unidades do MPT.
- O PEI resultou na definição da missão, da visão e dos objetivos estratégicos do Órgão. Assim, foi criado o Mapa Estratégico.



Mapa Estratégico do MPT

Missão: Defender a ordem jurídica, o regime democrático e os interesses sociais e individuais indisponíveis para a efetivação dos direitos fundamentais do trabalho.

Visão: Ser referência como instituição promotora do trabalho digno e do desenvolvimento socialmente sustentável.



Sobre a SGE

- Governança da Gestão Estratégica
- Planejamento e Gestão
- Monitoramento da Estratégia
- Gestão de Projetos
- Gestão de Processos
- Implementação de Serviços
- Apoio à Atuação Temática

Desdobramento do PEI

- Plano de Gestão Nacional (PGN): instrumento de planejamento com as ações nacionais prioritárias a serem executadas no período de dois anos.
- Plano de Gestão da Unidade (PGU): instrumento de planejamento com as ações prioritárias a serem executadas no âmbito das Unidades Regionais e da Procuradoria Geral do Trabalho, no período de dois anos.
- Os Procuradores-Chefes, com o apoio das Assessorias de Planejamento e Gestão Estratégica (APGEs) locais, poderão contribuir para o PEI por meio da definição das ações prioritárias no âmbito das unidades.

Plano de Gestão Nacional e Regional

| Objetivo Estratégico | Indicador | Meta | Ação | Responsável |
|--|-----------|------|------|-------------|
| OE1 - Promover a inclusão e a igualdade no trabalho, bem como combater o trabalho escravo e o trabalho infantil. | | | | |
| OE2 - Garantir a saúde e a segurança no ambiente de trabalho. | | | | |
| OE3 – Promover o diálogo e a proteção social no trabalho, bem como a valorização dos direitos trabalhistas | | | | |
| OE4 – Atuar de forma proativa, resolutiva e uniforme. | | | | |
| OE5 – Garantir as informações necessárias para a atuação baseada em evidências. | | | | |

Plano de Gestão Nacional e Regional

| Objetivo Estratégico | Indicador | Meta | Ação | Responsável |
|---|-----------|------|------|-------------|
| OE6 – Estabelecer e fortalecer parcerias estratégicas | | | | |
| OE7 – Fortalecer a comunicação, a transparência institucional e o diálogo com a sociedade | | | | |
| OE8 – Desenvolver a cultura da gestão estratégica orientada para resultados | | | | |
| OE9 – Otimizar a gestão orçamentária e financeira, assegurando a execução da estratégia | | | | |
| OE10 – Garantir a inovação e a eficiência dos produtos e serviços de tecnologia da informação | | | | |
| OE11 – Desenvolver a Política de Gestão de Pessoas | | | | |

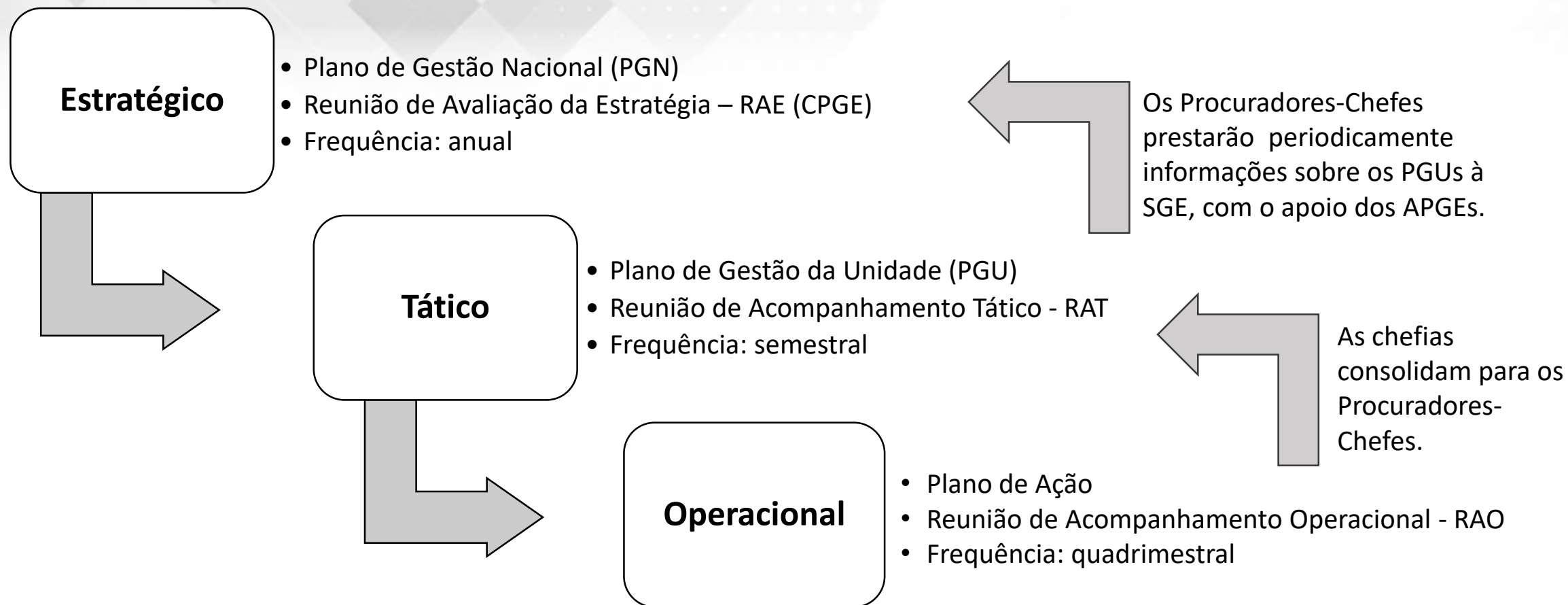
Plano de Gestão Nacional e Regional

Exemplo de contribuição para o plano nacional feito pela Coordigualdade.

| Objetivo Estratégico | Indicador Estratégico | Meta | Ação Estratégica | Responsável |
|--|--|------|--|----------------|
| OE1 - Promover a inclusão e a igualdade no trabalho, bem como combater o trabalho escravo e o trabalho infantil. | Número de beneficiados pela atuação do MPT na inclusão e igualdade no trabalho, bem como no combate ao trabalho escravo e trabalho infantil. | | Projeto de acessibilidade e inclusão no trabalho de pessoas com deficiência e beneficiários reabilitados | Coordigualdade |
| | | | Projeto de inclusão social de jovens negras e negros no mercado de trabalho | Coordigualdade |
| | | | Projeto de Empregabilidade LGBT+ | Coordigualdade |
| | | | Projeto para implementação da Convenção n. 190 | Coordigualdade |

Acompanhamento da execução da estratégia

Desdobramento do PEI (Resolução CNMP 147/2016)



Simplificação dos instrumentos de Gestão Estratégica

- Desburocratização por meio da centralização de informações em documentos únicos.
- Redução na quantidade de etapas e informações a serem prestadas.
- Diminuição de PGEAs.
- Criação de um sistema informatizado de Gestão de Estratégica.
- Integração de dados de Gestão Estratégica com sistemas de operação da Órgão. Por exemplo, planejamento de projeto com o sistema de diárias e passagens.
- Consolidação e organização das informações relativas à Governança e à Gestão Estratégica na [intranet](#).



Gestão Estratégica

GABINETE DO PROCURADOR-GERAL DO TRABALHO
SECRETARIA DE PLANEJAMENTO E GESTÃO ESTRATÉGICA (SGE)

gestaoestrategica@mpt.mp.br

(61) 3314-8576